



ΔΕΛΤΙΟ ΤΥΠΟΥ

ΤΡΙΜΗΝΙΑΙΟΙ ΕΘΝΙΚΟΙ ΛΟΓΑΡΙΑΣΜΟΙ: 2^ο Τρίμηνο 2017 (Προσωρινά στοιχεία)

Η Ελληνική Στατιστική Αρχή (ΕΛΣΤΑΤ) ανακοινώνει το Ακαθάριστο Εγχώριο Προϊόν για το 2^ο τρίμηνο του 2017 (προσωρινά στοιχεία).

- Με βάση τα διαθέσιμα **εποχικά διορθωμένα στοιχεία**¹, το Ακαθάριστο Εγχώριο Προϊόν (ΑΕΠ) σε όρους όγκου², κατά το 2ο τρίμηνο 2017, παρουσίασε αύξηση κατά 0,5%, σε σχέση με το 1ο τρίμηνο 2017, ενώ σε σύγκριση με το 2ο τρίμηνο 2016 παρουσίασε αύξηση κατά 0,8% (Πίνακας 1).
- Με βάση **μη εποχικά διορθωμένα στοιχεία** το Ακαθάριστο Εγχώριο Προϊόν (ΑΕΠ) σε όρους όγκου, κατά το 2^ο τρίμηνο 2017 παρουσίασε αύξηση κατά 0,7% σε σχέση με το 2^ο τρίμηνο 2016 (Πίνακας 2).
- Επισημαίνεται ότι το ΑΕΠ του 1ου τριμήνου 2017 έχει αναθεωρηθεί λόγω ενημερωμένων στοιχείων Γενικής Κυβέρνησης και ενημερωμένων στοιχείων Βραχυχρόνιων Δεικτών.
- Οι χρήστες θα πρέπει να λάβουν υπόψη τους ότι τα εποχικά διορθωμένα μεγέθη επανυπολογίζονται κάθε φορά που προστίθεται ένα καινούργιο τρίμηνο στη χρονοσειρά. Συνεπώς τα εποχικά διορθωμένα στοιχεία αναθεωρούνται κάθε τρίμηνο.
- Στους πίνακες 3-9 εμφανίζονται τα επίπεδα του ΑΕΠ και των συνιστωσών του με και χωρίς εποχική διόρθωση, καθώς και οι ετήσιες και τριμηνιαίες μεταβολές τους.

Πληροφορίες

Διεύθυνση Εθνικών Λογαριασμών

Τμήμα Τριμηνιαίων, Περιφερειακών και Δορυφορικών Λογαριασμών

Ανδριάννα Δαφνή, Παναγιώτης Πέγκας, Άκης Τσαγκουρνός, Παναγιώτης Λούτας

Τηλ: 213 135 2084, 2566, 2569, 2570

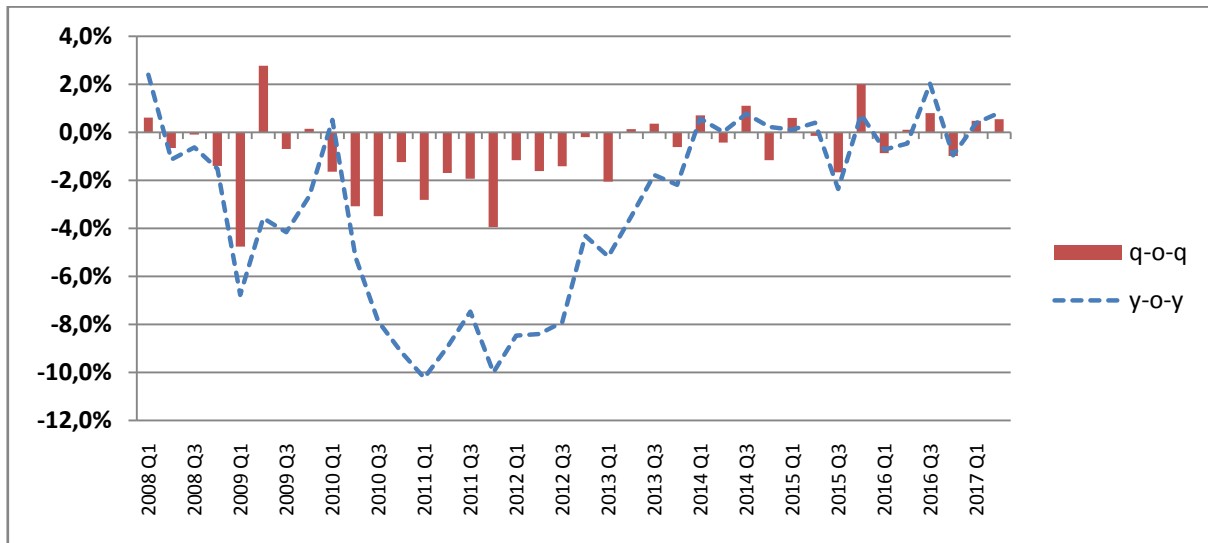
Fax: 213 135 2552

Email: a.dafni@statistics.gr, p.pegkas@statistics.gr, t.tsagkournos@statistics.gr, p.loutas@statistics.gr

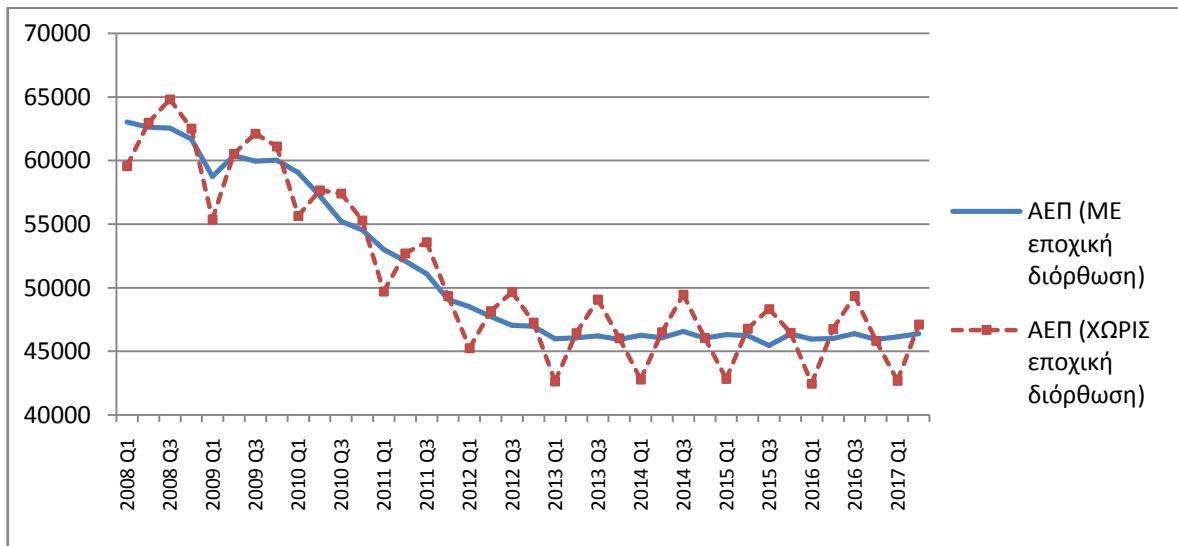
¹ Εποχική και ημερολογιακή διόρθωση

² Αλυσωτοί δείκτες όγκου

Διάγραμμα 1: Ακαθάριστο Εγχώριο Προϊόν σε όρους όγκου
Στοιχεία με εποχική και ημερολογιακή διόρθωση (Έτος Αναφοράς: 2010)
Μεταβολές (%) ανά τρίμηνο (q-o-q³) και έτος (γ-o-γ⁴)
2008-2017



Διάγραμμα 2: Ακαθάριστο Εγχώριο Προϊόν (ΑΕΠ) σε όρους όγκου (Έτος Αναφοράς: 2010)
ΜΕ και ΧΩΡΙΣ Εποχική Διόρθωση
2008-2017



³ q-o-q: Ποσοστιαία μεταβολή ως προς το προηγούμενο τρίμηνο.

⁴ γ-o-γ: Ποσοστιαία μεταβολή ως προς αντίστοιχο τρίμηνο του προηγούμενου έτους.

**Πίνακας 1: Ακαθάριστο Εγχώριο Προϊόν (ΑΕΠ) σε εκατ. €
(στοιχεία με εποχική και ημερολογιακή διόρθωση)**

Έτος	Τρίμηνο	Αλυσωτοί δείκτες Όγκου Έτος αναφοράς 2010	q-o-q %	γ-o-γ %	Σε τρέχουσες τιμές	q-o-q %	γ-o-γ %
2008	I	63022	0,6%	2,4%	60563	2,2%	6,6%
	II	62612	-0,7%	-1,1%	60463	-0,2%	3,8%
	III	62555	-0,1%	-0,6%	60808	0,6%	4,0%
	IV	61683	-1,4%	-1,5%	59876	-1,5%	1,0%
2009	I	58747	-4,8%	-6,8%	58444	-2,4%	-3,5%
	II	60374	2,8%	-3,6%	59978	2,6%	-0,8%
	III	59953	-0,7%	-4,2%	59113	-1,4%	-2,8%
	IV	60040	0,1%	-2,7%	60081	1,6%	0,3%
2010	I	59053	-1,6%	0,5%	58952	-1,9%	0,9%
	II	57237	-3,1%	-5,2%	57321	-2,8%	-4,4%
	III	55236	-3,5%	-7,9%	55540	-3,1%	-6,0%
	IV	54548	-1,2%	-9,1%	54817	-1,3%	-8,8%
2011	I	53010	-2,8%	-10,2%	53397	-2,6%	-9,4%
	II	52113	-1,7%	-9,0%	52450	-1,8%	-8,5%
	III	51107	-1,9%	-7,5%	51400	-2,0%	-7,5%
	IV	49089	-3,9%	-10,0%	49983	-2,8%	-8,8%
2012	I	48517	-1,2%	-8,5%	49126	-1,7%	-8,0%
	II	47735	-1,6%	-8,4%	48018	-2,3%	-8,4%
	III	47063	-1,4%	-7,9%	47330	-1,4%	-7,9%
	IV	46970	-0,2%	-4,3%	46837	-1,0%	-6,3%
2013	I	46005	-2,1%	-5,2%	46054	-1,7%	-6,3%
	II	46065	0,1%	-3,5%	45466	-1,3%	-5,3%
	III	46228	0,4%	-1,8%	44905	-1,2%	-5,1%
	IV	45942	-0,6%	-2,2%	44049	-1,9%	-6,0%
2014	I	46267	0,7%	0,6%	44383	0,8%	-3,6%
	II	46071	-0,4%	0,0%	44125	-0,6%	-2,9%
	III	46583	1,1%	0,8%	44983	1,9%	0,2%
	IV	46043	-1,2%	0,2%	44261	-1,6%	0,5%
2015	I	46318	0,6%	0,1%	44010	-0,6%	-0,8%
	II	46251	-0,1%	0,4%	43818	-0,4%	-0,7%
	III	45479	-1,7%	-2,4%	43491	-0,7%	-3,3%
	IV	46386	2,0%	0,7%	44087	1,4%	-0,4%
2016	I	45982	-0,9%	-0,7%	43576	-1,2%	-1,0%
	II	46034	0,1%	-0,5%	43919	0,8%	0,2%
	III	46401	0,8%	2,0%	44278	0,8%	1,8%
	IV	45941	-1,0%	-1,0%	43787	-1,1%	-0,7%
2017	I	46160	0,5%	0,4%	44052	0,6%	1,1%
	II	46410	0,5%	0,8%	44026	-0,1%	0,2%
	III						
	IV						

**Πίνακας 2: Ακαθάριστο Εγχώριο Προϊόν (ΑΕΠ) σε εκατ. €
(Στοιχεία χωρίς εποχική διόρθωση)**

Έτος	Τρίμηνο	Αλυσωτοί δείκτες Όγκου Έτος αναφοράς 2010	γ-ο-γ %	Σε τρέχουσες τιμές	γ-ο-γ %
2008	I	59587	1,8%	55878	5,8%
	II	62977	-1,2%	60746	4,1%
	III	64798	-0,3%	63078	5,3%
	IV	62518	-1,4%	62288	1,2%
2009	I	55369	-7,1%	53381	-4,5%
	II	60536	-3,9%	60214	-0,9%
	III	62126	-4,1%	61255	-2,9%
	IV	61102	-2,3%	62684	0,6%
2010	I	55650	0,5%	54271	1,7%
	II	57661	-4,8%	57380	-4,7%
	III	57414	-7,6%	57628	-5,9%
	IV	55306	-9,5%	56752	-9,5%
2011	I	49710	-10,7%	48830	-10,0%
	II	52711	-8,6%	53070	-7,5%
	III	53599	-6,6%	53775	-6,7%
	IV	49370	-10,7%	51354	-9,5%
2012	I	45281	-8,9%	45072	-7,7%
	II	48176	-8,6%	48494	-8,6%
	III	49662	-7,3%	49733	-7,5%
	IV	47275	-4,2%	47906	-6,7%
2013	I	42656	-5,8%	42244	-6,3%
	II	46447	-3,6%	45964	-5,2%
	III	49079	-1,2%	47686	-4,1%
	IV	46041	-2,6%	44760	-6,6%
2014	I	42804	0,3%	40795	-3,4%
	II	46516	0,1%	44499	-3,2%
	III	49476	0,8%	47778	0,2%
	IV	46077	0,1%	44869	0,2%
2015	I	42845	0,1%	40392	-1,0%
	II	46804	0,6%	44321	-0,4%
	III	48335	-2,3%	46162	-3,4%
	IV	46484	0,9%	44822	-0,1%
2016	I	42480	-0,9%	39877	-1,3%
	II	46782	0,0%	44641	0,7%
	III	49373	2,1%	47138	2,1%
	IV	45855	-1,4%	44232	-1,3%
2017	I	42714	0,6%	40373	1,2%
	II	47122	0,7%	44863	0,5%
	III				
	IV				

Πίνακας 3. Ακαθάριστο εγχώριο προϊόν (Μη εποχικά διορθωμένα στοιχεία)

(Σε εκατ. € σε τρέχουσες τιμές)

Ακαθάριστο Εγχώριο Προϊόν σε αγοραίες τιμές	2015			2016				2017	
	Q2	Q3	Q4	Q1	Q2	Q3	Q4	Q1	Q2
Προσέγγιση παραγωγής	44321	46162	44822	39877	44641	47138	44232	40373	44863
Ακαθάριστη προστιθέμενη αξία (σε βασικές τιμές)	39429	40817	38985	34948	38921	41309	38247	35572	39106
+ Φόροι επί των προϊόντων	5343	5818	6254	5309	6203	6316	6376	5120	6242
- Επιδοτήσεις επί των προϊόντων	451	472	417	380	483	487	391	318	484
Προσέγγιση δαπάνης	44321	46162	44822	39877	44641	47138	44232	40373	44863
Τελική καταναλωτική δαπάνη	40565	38733	41141	36586	40198	40727	41062	37343	40966
Νοικοκυριών & ΜΚΙΕΝ	31868	30164	31227	28782	31603	32136	31511	29570	32163
Γενικής Κυβέρνησης	8698	8569	9914	7805	8595	8591	9551	7773	8803
+ Ακαθάριστος σχηματισμός κεφαλαίου	3186	1638	6758	6453	5228	1347	5466	7905	4147
Ακαθάριστος σχηματισμός παγίου κεφαλαίου	4469	4315	6677	4255	5203	4926	5734	4800	4934
Μεταβολή αποθεμάτων	-1283	-2678	82	2199	24	-3578	-268	3105	-787
+ Εξαγωγές αγαθών και υπηρεσιών	15637	17437	11131	9438	13108	18337	12153	11098	14704
- Εισαγωγές αγαθών και υπηρεσιών	15068	11647	14208	12601	13894	13273	14448	15973	14954
Προσέγγιση εισοδήματος	44321	46162	44822	39877	44641	47138	44232	40373	44863
Αμοιβές εξαρτημένης εργασίας	14232	13856	15814	13729	15012	14211	15791	13970	15405
+ Ακαθάριστο λειτουργικό πλεόνασμα / μικτό εισόδημα	25033	26732	20053	21276	23756	25927	20401	21580	23588
+ Φόροι επί της παραγωγής και των εισαγωγών	6184	6709	10106	5925	7022	8113	9151	5781	7013
- Επιδοτήσεις	1129	1135	1151	1053	1150	1112	1110	958	1143

*Ενδεχόμενες μικρές διαφοροποιήσεις στα αθροίσματα οφείλονται σε στρογγυλοποιήσεις

Πίνακας 4. Ακαθάριστο εγχώριο προϊόν (Μη εποχικά διορθωμένα στοιχεία)

(Σε εκατ. €. Αλυσωτοί δείκτες όγκου, έτος αναφοράς 2010)

Ακαθάριστο Εγχώριο Προϊόν σε αγοραίες τιμές	2015			2016				2017	
	Q2	Q3	Q4	Q1	Q2	Q3	Q4	Q1	Q2
Προσέγγιση παραγωγής	46804	48335	46484	42480	46782	49373	45855	42714	47122
Ακαθάριστη προστιθέμενη αξία (σε βασικές τιμές)	41865	43284	41315	38109	41877	44026	40880	38385	42032
+ Φόροι επί των προϊόντων	5306	5447	5510	4712	5280	5731	5326	4698	5445
- Επιδοτήσεις επί των προϊόντων	351	373	355	315	356	382	351	318	358
Προσέγγιση δαπάνης	46804	48335	46484	42480	46782	49373	45855	42714	47122
Τελική καταναλωτική δαπάνη	42914	40880	43272	39691	42695	42906	43474	39921	43127
Νοικοκυριών & ΜΚΙΕΝ	32823	31052	32294	30316	32746	33147	32693	30698	32873
Γενικής Κυβέρνησης	10031	9792	10998	9322	9877	9662	10778	9148	10203
+ Ακαθάριστος σχηματισμός κεφαλαίου	4036	2201	7106	7139	5613	1345	5330	8361	4634
Ακαθάριστος σχηματισμός παγίου κεφαλαίου	4632	4496	6947	4457	5434	5170	6007	5020	5167
+ Εξαγωγές αγαθών και υπηρεσιών	15460	17569	12078	10347	13854	19259	12554	11064	15135
- Εισαγωγές αγαθών και υπηρεσιών	15706	12794	15821	14486	15382	14591	15481	16830	15853

*Η αλύσωση εφαρμόζεται σε κάθε μέγεθος χωριστά. Ως εκ τούτου οι συνιστώσες στους αλυσωτούς δείκτες όγκου δεν αθροίζουν στο ΑΕΠ

Πίνακας 5. Ακαθάριστο εγχώριο προϊόν (Εποχικά διορθωμένα στοιχεία)

(Σε εκατ. € σε τρέχουσες τιμές)

Ακαθάριστο Εγχώριο Προϊόν σε αγοραίες τιμές	2015			2016				2017	
	Q2	Q3	Q4	Q1	Q2	Q3	Q4	Q1	Q2
Προσέγγιση παραγωγής	43818	43491	44087	43576	43919	44278	43787	44052	44026
Ακαθάριστη προστιθέμενη αξία (σε βασικές τιμές)	38788	38364	38719	37994	38277	38676	38198	38573	38395
+ Φόροι επί των προϊόντων	5455	5569	5784	6021	6098	6056	5980	5859	6087
- Επιδοτήσεις επί των προϊόντων	426	442	415	439	456	454	392	380	455
Προσέγγιση δαπάνης	43818	43491	44087	43576	43919	44278	43787	44052	44026
Τελική καταναλωτική δαπάνη	40013	38224	39730	39345	39563	39881	39815	40163	40272
Νοικοκυριών & ΜΚΙΕΝ	31236	29412	30905	30684	30896	31172	31209	31463	31503
Γενικής Κυβέρνησης	8778	8812	8825	8661	8667	8710	8606	8700	8769
+ Ακαθάριστος σχηματισμός κεφαλαίου	3526	4297	5034	4430	5357	4364	4336	5180	4176
Ακαθάριστος σχηματισμός παγίου κεφαλαίου	4423	4629	5747	4927	4918	5106	4806	5622	4670
Μεταβολή αποθεμάτων	-897	-332	-713	-497	439	-742	-470	-441	-494
+ Εξαγωγές αγαθών και υπηρεσιών	15044	12995	12871	12506	12583	13780	14133	14160	14216
- Εισαγωγές αγαθών και υπηρεσιών	14766	12026	13548	12705	13584	13747	14498	15451	14637
Προσέγγιση εισοδήματος	43818	43491	44087	43576	43919	44278	43787	44052	44026
Αμοιβές εξαρτημένης εργασίας	14009	14320	14529	14705	14726	14726	14625	14953	15040
+ Ακαθάριστο λειτουργικό πλεόνασμα / μικτό εισόδημα	24147	23721	22882	22579	22717	22833	23091	22802	22565
+ Φόροι επί της παραγωγής και των εισαγωγών	6790	6585	7827	7345	7626	7831	7181	7254	7564
- Επιδοτήσεις	1129	1135	1151	1053	1150	1112	1110	958	1143

*Ενδεχόμενες μικρές διαφοροποιήσεις στα αθροίσματα οφείλονται σε στρογγυλοποιήσεις

Πίνακας 6. Ακαθάριστο εγχώριο προϊόν (Εποχικά διορθωμένα στοιχεία)

(Σε εκατ. €. Αλυσωτοί δείκτες όγκου, έτος αναφοράς 2010)

Ακαθάριστο Εγχώριο Προϊόν σε αγοραίες τιμές	2015			2016				2017	
	Q2	Q3	Q4	Q1	Q2	Q3	Q4	Q1	Q2
Προσέγγιση παραγωγής	46251	45479	46386	45982	46034	46401	45941	46160	46410
Ακαθάριστη προστιθέμενη αξία (σε βασικές τιμές)	41234	40792	41483	41028	41215	41434	41100	41348	41355
+ Φόροι επί των προϊόντων	5306	5164	5293	5253	5242	5317	5227	5268	5377
- Επιδοτήσεις επί των προϊόντων	345	347	354	349	352	353	351	354	353
Προσέγγιση δαπάνης	46251	45479	46386	45982	46034	46401	45941	46160	46410
Τελική καταναλωτική δαπάνη	42280	41057	41971	41787	41893	42683	42203	42223	42378
Νοικοκυριών & ΜΚΙΕΝ	32322	30432	32031	31998	32136	32295	32347	32397	32376
Γενικής Κυβέρνησης	10126	10126	9989	9854	9970	9991	9790	9671	10298
+ Ακαθάριστος σχηματισμός κεφαλαίου	4244	4800	5939	5401	5797	4102	4251	6459	4807
Ακαθάριστος σχηματισμός παγίου κεφαλαίου	4550	4833	6302	4846	5374	5446	5423	5369	5128
+ Εξαγωγές αγαθών και υπηρεσιών	14961	13251	13732	13466	13422	14683	14425	14163	14702
- Εισαγωγές αγαθών και υπηρεσιών	15597	13029	15050	14630	15270	14833	15583	16346	15741

*Η αλύσωση εφαρμόζεται σε κάθε μέγεθος χωριστά. Ως εκ τούτου οι συνιστώσες στους αλυσωτούς δείκτες όγκου δεν αθροίζονται στο ΑΕΠ

Πίνακας 7. Ακαθάριστο εγχώριο προϊόν (Εποχικά διορθωμένα στοιχεία)*(Αλυσωτοί δείκτες όγκου)**Ποσοστιαία μεταβολή ως προς το αντίστοιχο τρίμηνο του προηγούμενου έτους*

Ακαθάριστο Εγχώριο Προϊόν σε αγοραίες τιμές	2015			2016				2017	
	Q2	Q3	Q4	Q1	Q2	Q3	Q4	Q1	Q2
Προσέγγιση παραγωγής	0,4%	-2,4%	0,7%	-0,7%	-0,5%	2,0%	-1,0%	0,4%	0,8%
Ακαθάριστη προστιθέμενη αξία (σε βασικές τιμές)	-0,2%	-1,9%	1,0%	-0,9%	0,0%	1,6%	-0,9%	0,8%	0,3%
+ Φόροι επί των προϊόντων	4,1%	-1,7%	1,7%	0,4%	-1,2%	3,0%	-1,3%	0,3%	2,6%
- Επιδοτήσεις επί των προϊόντων	16,2%	10,8%	9,6%	2,4%	2,0%	1,5%	-1,0%	1,4%	0,3%
Προσέγγιση δαπάνης	0,4%	-2,4%	0,7%	-0,7%	-0,5%	2,0%	-1,0%	0,4%	0,8%
Τελική καταναλωτική δαπάνη	0,7%	-2,4%	0,0%	-1,2%	-0,9%	4,0%	0,6%	1,0%	1,2%
Νοικοκυριών & ΜΚΙΕΝ	1,9%	-4,1%	-0,4%	-0,7%	-0,6%	6,1%	1,0%	1,2%	0,7%
Γενικής Κυβέρνησης	-3,1%	0,8%	2,5%	-3,5%	-1,5%	-1,3%	-2,0%	-1,9%	3,3%
+ Ακαθάριστος σχηματισμός κεφαλαίου	-21,0%	-16,0%	5,1%	14,2%	36,6%	-14,5%	-28,4%	19,6%	-17,1%
Ακαθάριστος σχηματισμός παγίου κεφαλαίου	-14,0%	-5,2%	13,9%	-10,4%	18,1%	12,7%	-14,0%	10,8%	-4,6%
+ Εξαγωγές αγαθών και υπηρεσιών	11,2%	-7,7%	-2,7%	-10,2%	-10,3%	10,8%	5,0%	5,2%	9,5%
- Εισαγωγές αγαθών και υπηρεσιών	4,0%	-14,1%	-2,7%	-10,2%	-2,1%	13,9%	3,5%	11,7%	3,1%

Πίνακας 8. Ακαθάριστο εγχώριο προϊόν (Εποχικά διορθωμένα στοιχεία)*(Αλυσωτοί δείκτες όγκου)**Ποσοστιαία μεταβολή ως προς το προηγούμενο τρίμηνο*

Ακαθάριστο Εγχώριο Προϊόν σε αγοραίες τιμές	2015			2016				2017	
	Q2	Q3	Q4	Q1	Q2	Q3	Q4	Q1	Q2
Προσέγγιση παραγωγής	-0,1%	-1,7%	2,0%	-0,9%	0,1%	0,8%	-1,0%	0,5%	0,5%
Ακαθάριστη προστιθέμενη αξία (σε βασικές τιμές)	-0,4%	-1,1%	1,7%	-1,1%	0,5%	0,5%	-0,8%	0,6%	0,0%
+ Φόροι επί των προϊόντων	1,4%	-2,7%	2,5%	-0,8%	-0,2%	1,4%	-1,7%	0,8%	2,1%
- Επιδοτήσεις επί των προϊόντων	1,2%	0,6%	2,0%	-1,4%	0,9%	0,2%	-0,6%	1,0%	-0,2%
Προσέγγιση δαπάνης	-0,1%	-1,7%	2,0%	-0,9%	0,1%	0,8%	-1,0%	0,5%	0,5%
Τελική καταναλωτική δαπάνη	0,0%	-2,9%	2,2%	-0,4%	0,3%	1,9%	-1,1%	0,0%	0,4%
Νοικοκυριών & ΜΚΙΕΝ	0,4%	-5,8%	5,3%	-0,1%	0,4%	0,5%	0,2%	0,2%	-0,1%
Γενικής Κυβέρνησης	-0,9%	0,0%	-1,4%	-1,4%	1,2%	0,2%	-2,0%	-1,2%	6,5%
+ Ακαθάριστος σχηματισμός κεφαλαίου	-10,3%	13,1%	23,7%	-9,1%	7,3%	-29,2%	3,6%	51,9%	-25,6%
Ακαθάριστος σχηματισμός παγίου κεφαλαίου	-15,8%	6,2%	30,4%	-23,1%	10,9%	1,3%	-0,4%	-1,0%	-4,5%
+ Εξαγωγές αγαθών και υπηρεσιών	-0,3%	-11,4%	3,6%	-1,9%	-0,3%	9,4%	-1,8%	-1,8%	3,8%
- Εισαγωγές αγαθών και υπηρεσιών	-4,2%	-16,5%	15,5%	-2,8%	4,4%	-2,9%	5,1%	4,9%	-3,7%

Πίνακας 9. Ακαθάριστο εγχώριο προϊόν (Μη εποχικά διορθωμένα στοιχεία)

(Αλυσωτοί δείκτες όγκου)

Ποσοστιαία μεταβολή ως προς το αντίστοιχο τρίμηνο του προηγούμενου έτους

Ακαθάριστο Εγχώριο Προϊόν σε αγοραίες τιμές	2015			2016				2017	
	Q2	Q3	Q4	Q1	Q2	Q3	Q4	Q1	Q2
Προσέγγιση παραγωγής	0,6%	-2,3%	0,9%	-0,9%	0,0%	2,1%	-1,4%	0,6%	0,7%
Ακαθάριστη προστιθέμενη αξία (σε βασικές τιμές)	-0,1%	-2,0%	1,0%	-1,0%	0,0%	1,7%	-1,1%	0,7%	0,4%
+ Φόροι επί των προϊόντων	7,1%	-3,5%	1,2%	-0,1%	-0,5%	5,2%	-3,3%	-0,3%	3,1%
- Επιδοτήσεις επί των προϊόντων	12,9%	11,6%	15,8%	-1,3%	1,3%	2,6%	-1,3%	1,1%	0,7%
Προσέγγιση δαπάνης	0,6%	-2,3%	0,9%	-0,9%	0,0%	2,1%	-1,4%	0,6%	0,7%
Τελική καταναλωτική δαπάνη	0,8%	-2,8%	0,1%	-2,3%	-0,5%	5,0%	0,5%	0,6%	1,0%
Νοικοκυριών & ΜΚΙΕΝ	1,9%	-3,8%	-0,6%	-1,9%	-0,2%	6,7%	1,2%	1,3%	0,4%
Γενικής Κυβέρνησης	-3,1%	0,8%	2,5%	-3,5%	-1,5%	-1,3%	-2,0%	-1,9%	3,3%
+ Ακαθάριστος σχηματισμός κεφαλαίου	-22,3%	-33,7%	3,8%	14,6%	39,1%	-38,9%	-25,0%	17,1%	-17,4%
Ακαθάριστος σχηματισμός παγίου κεφαλαίου	-15,1%	-4,8%	11,3%	-10,4%	17,3%	15,0%	-13,5%	12,7%	-4,9%
+ Εξαγωγές αγαθών και υπηρεσιών	11,9%	-5,8%	-2,7%	-14,1%	-10,4%	9,6%	3,9%	6,9%	9,2%
- Εισαγωγές αγαθών και υπηρεσιών	4,0%	-14,4%	-2,6%	-8,8%	-2,1%	14,1%	-2,2%	16,2%	3,1%

ΕΠΕΞΗΓΗΜΑΤΙΚΕΣ ΣΗΜΕΙΩΣΕΙΣ

Γενικά	Οι τριμηνιαίοι εθνικοί λογαριασμοί αποτελούν ένα ενοποιημένο σύστημα μακροοικονομικών δεικτών οι οποίοι παρέχουν μια συνολική εικόνα της οικονομικής κατάστασης και χρησιμοποιούνται σε μεγάλο βαθμό για σκοπούς οικονομικής ανάλυσης, προβλέψεων, λήψης αποφάσεων και χάραξης πολιτικής. Οι κυριότερες οικονομικές μεταβλητές είναι οι εξής: Ακαθάριστο Εγχώριο Προϊόν, Ακαθάριστη Προστιθέμενη Αξία, Τελική καταναλωτική δαπάνη, Ακαθάριστος σχηματισμός παγίου κεφαλαίου, Εισαγωγές και Εξαγωγές αγαθών και υπηρεσιών, Αμοιβές εξαρτημένης εργασίας, Απασχόληση.
Νομικό πλαίσιο	Οι τριμηνιαίοι εθνικοί λογαριασμοί καταρτίζονται σύμφωνα με το Ευρωπαϊκό Σύστημα Λογαριασμών - ESA 2010 (Κανονισμός του Συμβουλίου 549/2013 της 21ης Μαΐου 2013).
Περίοδος Αναφοράς	Η λογιστική περίοδος είναι το τρίμηνο.
Γεωγραφική κάλυψη	Το σύνολο της Ελλάδας
Μονάδα μέτρησης	Τα οικονομικά μεγέθη δημοσιεύονται σε εκατομμύρια ευρώ. Οι μεταβλητές υπολογίζονται σε τρέχουσες τιμές, σε τιμές προηγούμενου έτους και σε τιμές ενός σταθερού έτους αναφοράς (αλυσωτοί δείκτες όγκου)
Αναθεώρηση	Η πολιτική αναθεώρησης των στοιχείων των Τριμηνιαίων Εθνικών Λογαριασμών, έχει ως εξής: 45 ημερολογιακές ημέρες μετά τη λήξη του τριμήνου αναφοράς γίνεται η πρώτη εκτίμηση για το τρίμηνο και τυχόν αναθεωρήσεις προηγούμενων τριμήνων. 60 ημερολογιακές ημέρες μετά τη λήξη του τριμήνου αναφοράς γίνεται η δεύτερη εκτίμηση για το τρίμηνο. Επίσης όταν αναθεωρούνται τα στοιχεία των ετήσιων εθνικών λογαριασμών αναθεωρούνται αντίστοιχα και τα τριμηνιαία στοιχεία ώστε να εξασφαλίζεται η συνέπεια μεταξύ τους.
Στατιστική Ταξινόμηση	Το πρότυπο που ακολουθείται είναι το Ευρωπαϊκό Σύστημα Λογαριασμών (ESA 2010). Η ταξινόμηση γίνεται κατά οικονομική δραστηριότητα και κατά μη-χρηματοοικονομικό περιουσιακό στοιχείο. Για την ταξινόμηση των οικονομικών δραστηριοτήτων εφαρμόζεται η ευρωπαϊκή ταξινόμηση NACE Rev.2
Προσαρμογές	Οι τριμηνιαίοι εθνικοί λογαριασμοί καταρτίζονται με και χωρίς εποχική και ημερολογιακή διόρθωση. Χρησιμοποιείται το λογισμικό JDEMETRA+ με προσαρμογές στο ελληνικό ημερολόγιο. Η εποχική και ημερολογιακή διόρθωση πραγματοποιείται με την εφαρμογή της μεθόδου TRAMO/SEATS.
Δημοσίευση στοιχείων	Τα στοιχεία των τριμηνιαίων εθνικών λογαριασμών δημοσιεύονται 2 φορές για το τρίμηνο αναφοράς. Στις 45 ημέρες (εκτιμήσεις) και σε περίπου 60 ημέρες από το τρίμηνο αναφοράς (προσωρινά στοιχεία). Η πρώτη δημοσίευση αφορά μόνο το ΑΕΠ ενώ η δεύτερη περιλαμβάνει και τις συνιστώσες με αναλυτικούς πίνακες.
Παραπομπές	Περισσότερες πληροφορίες σχετικά με τη μεθοδολογία κατάρτισης και υπολογισμού των τριμηνιαίων εθνικών λογαριασμών καθώς και αναλυτικοί πίνακες διατίθενται στην ιστοσελίδα της ΕΛΣΤΑΤ. http://www.statistics.gr/el/statistics/-/publication/SEL84/