



## ΔΕΛΤΙΟ ΤΥΠΟΥ

### ΕΤΗΣΙΟΙ ΜΗ-ΧΡΗΜΑΤΟΟΙΚΟΝΟΜΙΚΟΙ ΛΟΓΑΡΙΑΣΜΟΙ ΘΕΣΜΙΚΩΝ ΤΟΜΕΩΝ: Έτος 2016 & αναθεώρηση ετών 2014-2015

Οι ετήσιοι μη-χρηματοοικονομικοί λογαριασμοί θεσμικών τομέων παρέχουν μια συνολική περιγραφή της Ελληνικής οικονομίας, βασισμένη στην ανάλυση της οικονομικής συμπεριφοράς των θεσμικών τομέων που τη συνθέτουν (νοικοκυριά και μη κερδοσκοπικά ιδρύματα που εξυπηρετούν νοικοκυριά, μη-χρηματοοικονομικές εταιρείες, χρηματοοικονομικές εταιρείες, γενική κυβέρνηση), καθώς και των σχέσεων της εθνικής οικονομίας με τον υπόλοιπο κόσμο (αλλοδαπή).

Τα στοιχεία που παρουσιάζονται στο παρόν δελτίο τύπου έχουν καταρτιστεί σύμφωνα με το Ευρωπαϊκό Σύστημα Εθνικών και Περιφερειακών Λογαριασμών (ESA 2010 - Κανονισμός (ΕΕ) 549/2013). Πληροφορίες σχετικά με την πιο πρόσφατη αναθεώρηση των Ετήσιων Εθνικών Λογαριασμών που αντικατοπτρίζεται στους ετήσιους μη-χρηματοοικονομικούς λογαριασμούς θεσμικών τομέων, παρέχονται στο δελτίο τύπου που δημοσιοποίησε η ΕΛΣΤΑΤ στις 17/10/2017 και διατίθεται στην ιστοσελίδα της ΕΛΣΤΑΤ στον ακόλουθο σύνδεσμο:

#### [Ακαθάριστο Εγχώριο Προϊόν \(2η Εκτίμηση\)](#)

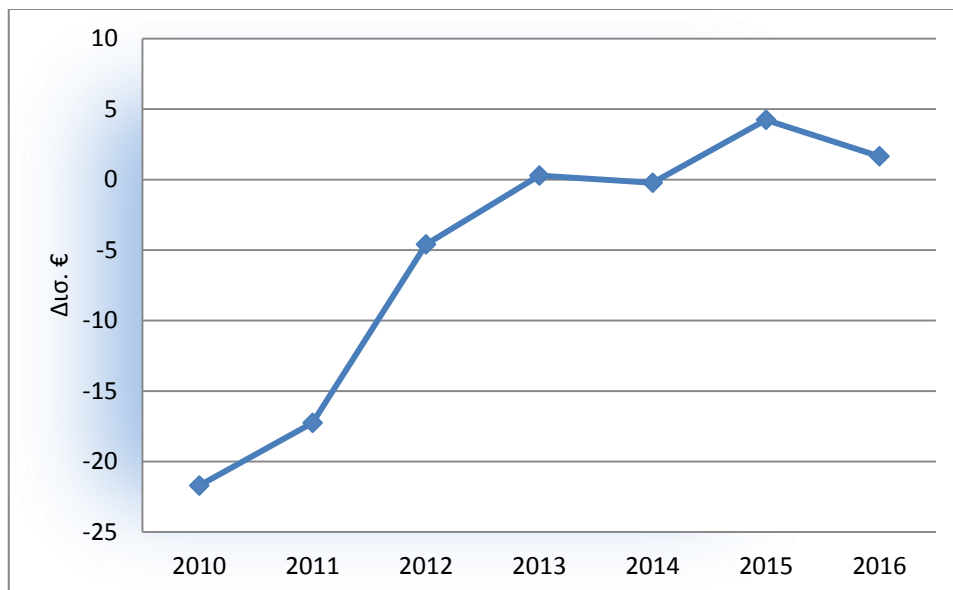
Στο Διάγραμμα 1 παρουσιάζεται η εξέλιξη της καθαρής χορήγησης/λήψης δανείων του συνόλου της οικονομίας από την αλλοδαπή κατά τα έτη 2010-2016. Ειδικότερα, το 2016 καταγράφηκε έλλειμμα στο εξωτερικό ισοζύγιο αγαθών και υπηρεσιών κατά 1,3 δισ. ευρώ έναντι πλεονάσματος 0,1 δισ. ευρώ που είχε καταγραφεί το 2015 (Πίνακας 1). Η συνολική οικονομία (S.1) παρουσίασε το 2016 καθαρή χορήγηση δανείων 1,7 δισ. ευρώ σε σχέση με την αλλοδαπή (S.2) σε σύγκριση με το 2015 που η καθαρή χορήγηση δανείων ανερχόταν σε 4,2 δισ. ευρώ (Πίνακας 1).

Πίνακας 1:  
Εξέλιξη καθαρής χορήγησης/καθαρής λήψης δανείων Συνόλου Οικονομίας (σε δισ. €)

	Συνολική οικονομία (S.1)	2010	2011	2012	2013	2014	2015	2016
(1)	Εισαγωγές αγαθών και υπηρεσιών	69,5	66,9	63,4	59,9	62,1	55,8	54,3
(2)	Εξαγωγές αγαθών και υπηρεσιών	50,0	52,9	54,8	54,8	57,8	55,9	53,1
(3)=(2)-(1)	Εξωτερικό ισοζύγιο αγαθών και υπηρεσιών	-19,5	-14,0	-8,5	-5,1	-4,3	0,1	-1,3
(4)	Εξωτερικό ισοζύγιο πρωτογενών εισοδημάτων, τρεχουσών και κεφαλαιακών μεταβιβάσεων	-2,2	-3,2	3,9	5,4	4,1	4,1	2,9
(5)=(3)+(4)	Καθαρή χορήγηση(+)/καθαρή λήψη(-) δανείων	-21,7	-17,3	-4,6	0,3	-0,2	4,2	1,7
	Αλλοδαπή (S.2)							
(6)=- (5)	Καθαρή χορήγηση(+)/καθαρή λήψη(-) δανείων	21,7	17,3	4,6	-0,3	0,2	-4,2	-1,7

\*Μικρές αποκλίσεις στα αθροίσματα ή στους ρυθμούς μεταβολής οφείλονται σε στρογγυλοποιήσεις

**Διάγραμμα 1:**  
Καθαρή χορήγηση/καθαρή λήψη δανείων Συνόλου Οικονομίας (σε δισ. €)

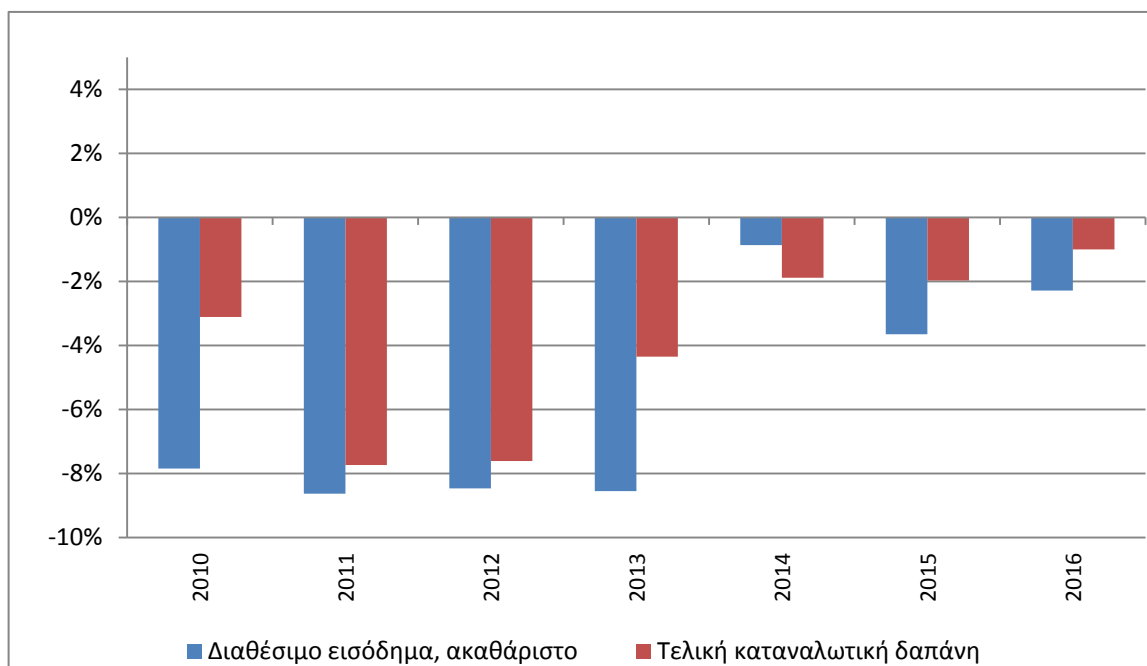


Στο Διάγραμμα 2 παρουσιάζεται η εξέλιξη του ακαθάριστου διαθέσιμου εισοδήματος και της καταναλωτικής δαπάνης των Νοικοκυριών και ΜΚΙΕΝ (S.1M) για την περίοδο 2010-2016.

Ειδικότερα, το 2016 το διαθέσιμο εισόδημα του τομέα S.1M μειώθηκε κατά 2,3% σε σύγκριση με το 2015, από 116,7 δισ. ευρώ σε 114,0 δισ. ευρώ.

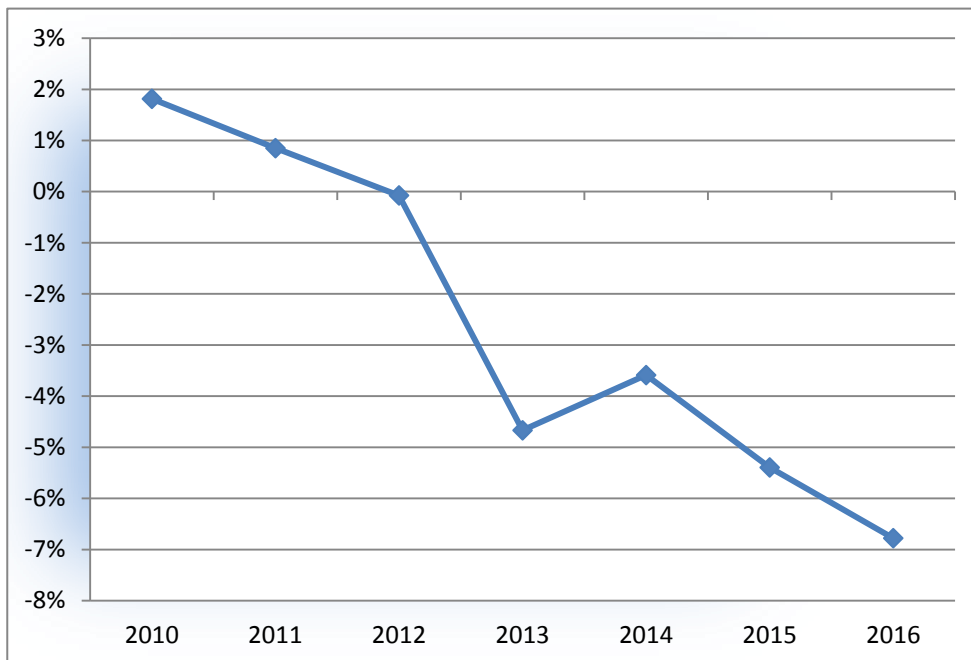
Η τελική καταναλωτική δαπάνη των νοικοκυριών και των μη κερδοσκοπικών οργανισμών που εξυπηρετούν νοικοκυριά, μειώθηκε κατά 1,0% το 2016 σε σύγκριση με το 2015, από 123,0 δισ. ευρώ σε 121,7 δισ. ευρώ.

**Διάγραμμα 2:**  
Εξέλιξη του ακαθάριστου διαθέσιμου εισοδήματος και της καταναλωτικής δαπάνης των Νοικοκυριών και ΜΚΙΕΝ (μεταβολή σε σχέση με το προηγούμενο έτος)



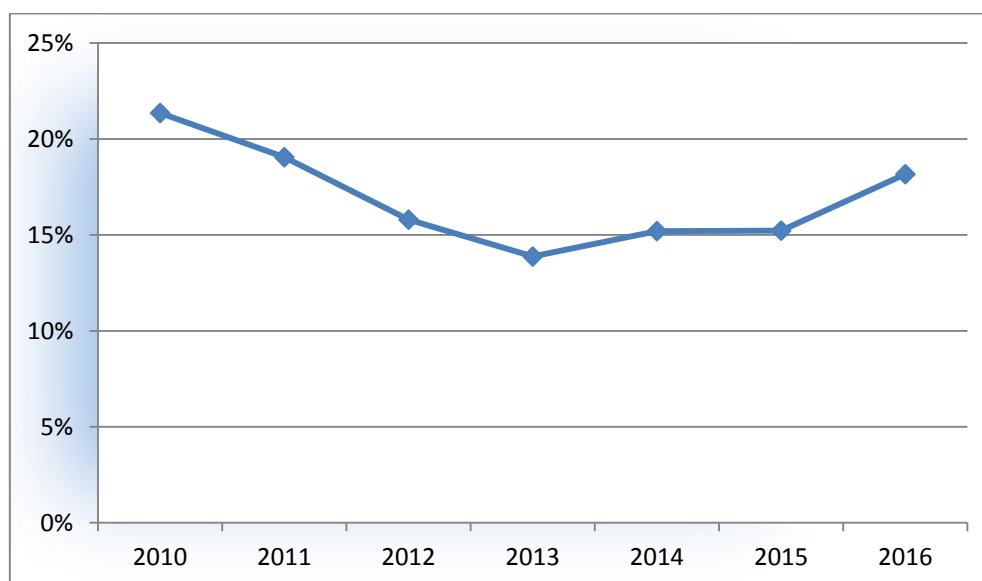
Στο Διάγραμμα 3 παρουσιάζεται η εξέλιξη του ποσοστού αποταμίευσης των νοικοκυριών και των ΜΚΙΕΝ κατά την περίοδο 2010-2016, που ορίζεται ως η ακαθάριστη αποταμίευση προς το ακαθάριστο διαθέσιμο εισόδημα. Ειδικότερα, το 2016 το ποσοστό αποταμίευσης των νοικοκυριών και των ΜΚΙΕΝ ήταν -6,8% έναντι -5,4% το 2015.

**Διάγραμμα 3:**  
**Ποσοστό αποταμίευσης των Νοικοκυριών και ΜΚΙΕΝ**



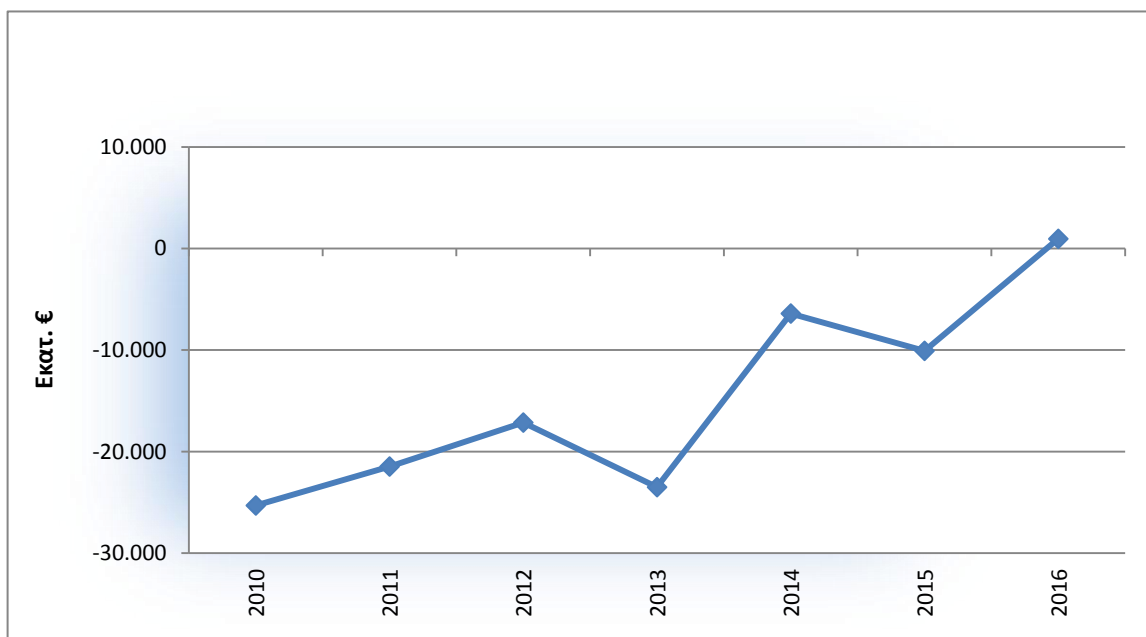
Στο Διάγραμμα 4 παρουσιάζεται η εξέλιξη του ποσοστού των επενδύσεων του τομέα των μη-χρηματοοικονομικών εταιρειών, που ορίζεται ως ο ακαθάριστος σχηματισμός παγίου κεφαλαίου προς την ακαθάριστη προστιθέμενη αξία και ήταν 18,2% το 2016 σε σύγκριση με 15,2% το 2015.

**Διάγραμμα 4:**  
**Ποσοστό επενδύσεων μη-χρηματοοικονομικών εταιρειών**



Στο Διάγραμμα 5 παρουσιάζεται η εξέλιξη της καθαρής χορήγησης(+)/καθαρής λήψης δανείων(-) του τομέα της γενικής κυβέρνησης (S.13) για την περίοδο 2010-2016.

**Διάγραμμα 5:**  
**Καθαρή χορήγηση(+)/καθαρή λήψη δανείων(-) Γενικής Κυβέρνησης (σε εκατ. €)**



### **Αναφορές**

Αναλυτικοί πίνακες ετήσιων μη-χρηματοοικονομικών λογαριασμών θεσμικών τομέων είναι διαθέσιμοι στην ιστοσελίδα της ΕΛΣΤΑΤ στον ακόλουθο σύνδεσμο:

[www.statistics.gr/el/statistics/eco](http://www.statistics.gr/el/statistics/eco)

### **Πληροφορίες**

#### **Διεύθυνση Εθνικών Λογαριασμών**

Τμήμα Σύνθεσης Λογαριασμών και Λογαριασμών με την Αλλοδαπή  
Αναστασία Κατσικά, Βασίλειος Παπαδημητρίου.

Tel : 213 135 2082, 213 135 2580

Fax : 213 135 2552

Email: [a.katsika@statistics.gr](mailto:a.katsika@statistics.gr), [v.papadimitriou@statistics.gr](mailto:v.papadimitriou@statistics.gr)