



Λάρισα, 19 Ιουνίου 2015  
Α.Π.231

**ΕΛΛΗΝΙΚΗ ΔΗΜΟΚΡΑΤΙΑ**  
**ΓΕΩΤΕΧΝΙΚΟ ΕΠΙΜΕΛΗΤΗΡΙΟ ΕΛΛΑΔΑΣ**  
**ΠΑΡΑΡΤΗΜΑ ΚΕΝΤΡΙΚΗΣ ΕΛΛΑΔΟΣ**  
Δ/ΝΣΗ ΚΑΨΟΥΡΗ 4, 41222 ΛΑΡΙΣΑ  
ΤΗΛ.: 2410 627142, FAX: 2410 627143  
E-mail: [geotee\\_l@otenet.gr](mailto:geotee_l@otenet.gr)  
ΠΛΗΡΟΦΟΡΙΕΣ: ΕΥΔΟΚΙΑ ΠΑΠΑΚΡΙΒΟΥ

**ΠΡΟΣ: Μ.Μ.Ε.**

**ΔΕΛΤΙΟ ΤΥΠΟΥ**

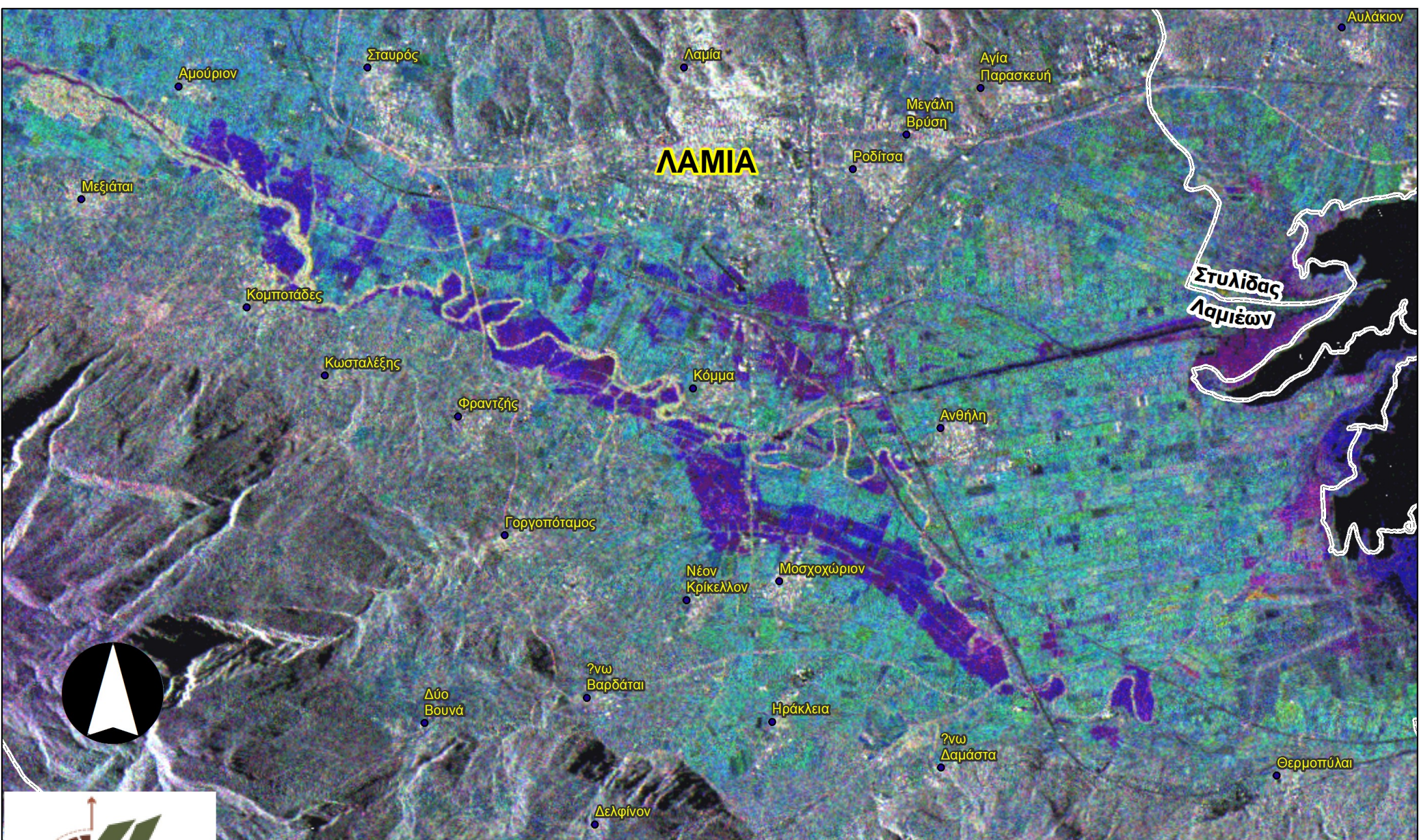
**ΧΑΡΤΕΣ ΠΛΗΜΜΥΡΙΣΜΕΝΩΝ ΕΚΤΑΣΕΩΝ ΚΕΝΤΡΙΚΗΣ ΕΛΛΑΔΑΣ**

Ο Αντιπρόεδρος της Διοικούσας Επιτροπής του Παραρτήματος Κεντρικής Ελλάδας του ΓΕΩΤ.Ε.Ε. Σωτήρης Βαλκανιώτης, Δρ Γεωλόγος σας αποστέλλει μία συνοπτική εικόνα των πλημμυρισμένων εκτάσεων στην Κεντρική Ελλάδα τον Φεβρουάριο του 2015.

Τα δεδομένα προήλθαν από το νέο Ευρωπαϊκό Δορυφόρο Sentinel-1 ,ένα χρήσιμο εργαλείο με πλήρη και ελεύθερη πρόσβαση για τους Γεωεπιστήμονες.

ΓΙΑ ΤΗ Δ.Ε.  
Ο ΠΡΟΕΔΡΟΣ

ΚΩΝΣΤΑΝΤΙΝΟΣ Η. ΚΑΛΟΓΗΡΟΣ

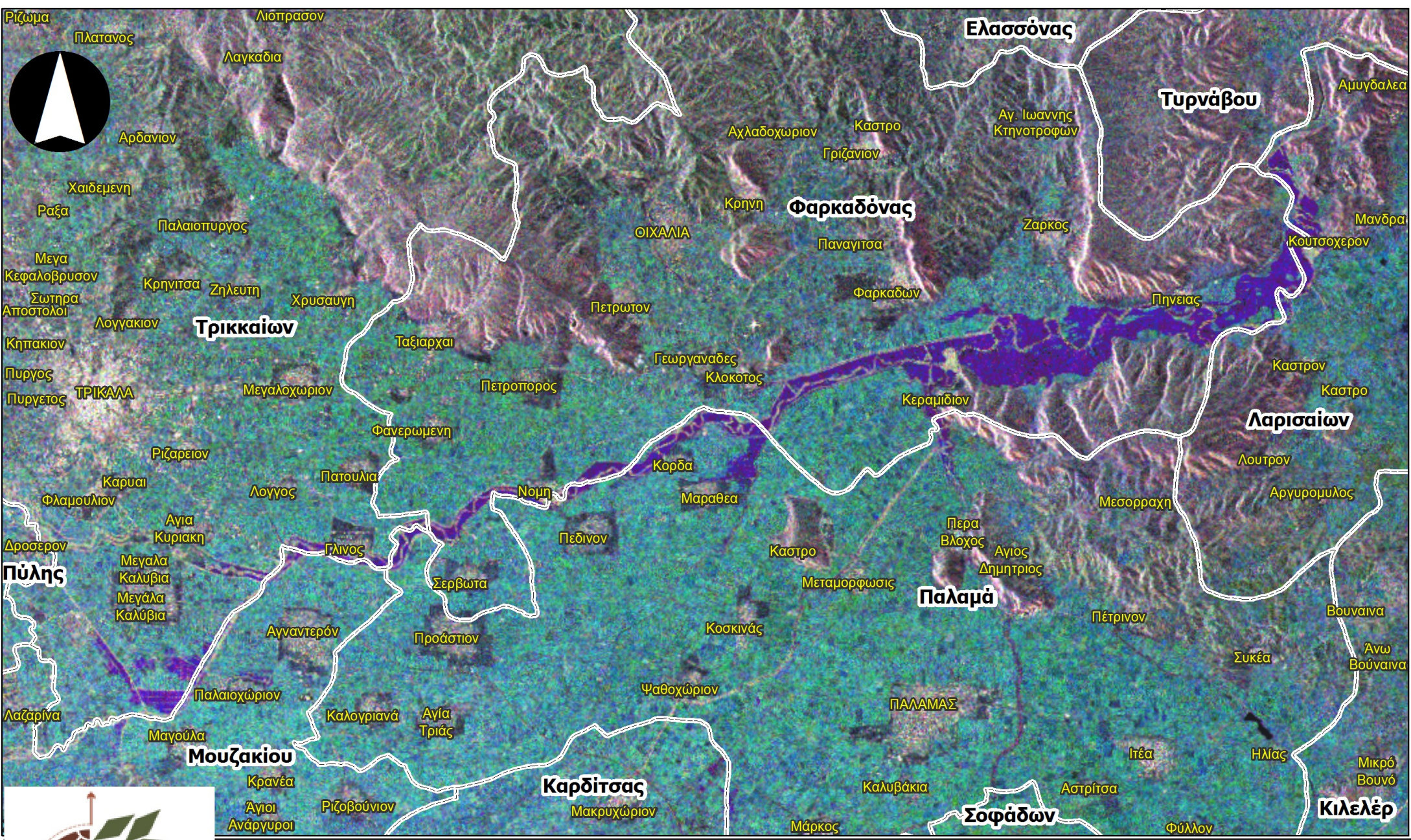


Πλημμυρισμένες Εκτάσεις στις 02 Φεβρουαρίου 2015  
 Δορυφορικές Εικόνες RADAR Sentinel-1

Επεξεργασία Δεδομένων/Σχεδιασμός Χάρτη  
 Δρ. Βαλκανιώτης Σωτήρης

**ΠΛΗΜΜΥΡΕΣ ΦΕΒΡΟΥΑΡΙΟΥ 2015  
 ΦΘΙΩΤΙΔΑ**





Πλημμυρισμένες Εκτάσεις στις 02 Φεβρουαρίου 2015  
 Δορυφορικές Εικόνες RADAR Sentinel-1

**ΠΛΗΜΜΥΡΕΣ ΦΕΒΡΟΥΑΡΙΟΥ 2015  
 ΔΥΤΙΚΗ/ΚΕΝΤΡΙΚΗ ΘΕΣΣΑΛΙΑ**

Επεξεργασία Δεδομένων/Σχεδιασμός Χάρτη  
 Δρ. Βαλκανιώτης Σωτήρης

