



## ΔΕΛΤΙΟ ΤΥΠΟΥ

### ΤΡΙΜΗΝΙΑΙΟΙ ΕΘΝΙΚΟΙ ΛΟΓΑΡΙΑΣΜΟΙ 2<sup>ο</sup> Τρίμηνο 2018/2<sup>ο</sup> Τρίμηνο 2017: +1,8% (Προσωρινά στοιχεία, εποχικά διορθωμένα σε όρους όγκου)

Η Ελληνική Στατιστική Αρχή (ΕΛΣΤΑΤ) ανακοινώνει το Ακαθάριστο Εγχώριο Προϊόν για το 2<sup>ο</sup> τρίμηνο του 2018 (προσωρινά στοιχεία).

- Με βάση τα διαθέσιμα **εποχικά διορθωμένα στοιχεία**<sup>1</sup>, το Ακαθάριστο Εγχώριο Προϊόν (ΑΕΠ) σε όρους όγκου<sup>2</sup>, κατά το 2ο τρίμηνο 2018, παρουσίασε αύξηση κατά 0,2%, σε σχέση με το 1ο τρίμηνο 2018, ενώ σε σύγκριση με το 2ο τρίμηνο 2017 παρουσίασε αύξηση κατά 1,8% (Πίνακας 1).
- Με βάση **μη εποχικά διορθωμένα στοιχεία** το Ακαθάριστο Εγχώριο Προϊόν (ΑΕΠ) σε όρους όγκου, κατά το 2<sup>ο</sup> τρίμηνο 2018 παρουσίασε αύξηση κατά 1,8% σε σχέση με το 2<sup>ο</sup> τρίμηνο 2017 (Πίνακας 2).
- Επισημαίνεται ότι το ΑΕΠ του 1ου τριμήνου 2018 έχει αναθεωρηθεί λόγω ενημερωμένων στοιχείων Γενικής Κυβέρνησης και ενημερωμένων στοιχείων Βραχυχρόνιων Δεικτών.
- Οι χρήστες θα πρέπει να λάβουν υπόψη τους ότι τα εποχικά διορθωμένα μεγέθη επανυπολογίζονται κάθε φορά που προστίθεται ένα καινούργιο τρίμηνο στη χρονοσειρά. Συνεπώς τα εποχικά διορθωμένα στοιχεία αναθεωρούνται κάθε τρίμηνο.
- Οι μεταβολές των κυριότερων μακροοικονομικών μεγεθών σε όρους όγκου με εποχική διόρθωση έχουν ως εξής:

#### 1. Τριμηνιαίες μεταβολές

- Η συνολική τελική καταναλωτική δαπάνη αυξήθηκε κατά 0,5% σε σχέση με το 1<sup>ο</sup> τρίμηνο του 2018.
- Οι ακαθάριστες επενδύσεις παγίου κεφαλαίου παρουσίασαν μηδενική μεταβολή 0,0 % σε σχέση με το 1<sup>ο</sup> τρίμηνο του 2018.
- Αύξηση κατά 3,9% σε σχέση με το 1<sup>ο</sup> τρίμηνο του 2018 παρουσίασαν οι εξαγωγές αγαθών και υπηρεσιών. Οι εξαγωγές αγαθών αυξήθηκαν κατά 1,6% ενώ οι εξαγωγές υπηρεσιών αυξήθηκαν κατά 6,5%.
- Αύξηση κατά 4,8% σε σχέση με το 1<sup>ο</sup> τρίμηνο του 2018 παρουσίασαν οι εισαγωγές αγαθών και υπηρεσιών. Οι εισαγωγές αγαθών αυξήθηκαν κατά 4,6% ενώ οι εισαγωγές υπηρεσιών αυξήθηκαν κατά 5,2%.

<sup>1</sup> Εποχική και ημερολογιακή διόρθωση

<sup>2</sup> Αλυσωτοί δείκτες όγκου

## 2. Ετήσιες μεταβολές

- Η συνολική τελική καταναλωτική δαπάνη παρουσίασε αύξηση 0,8% σε σχέση με το 2<sup>ο</sup> τρίμηνο του 2017.
  - Οι ακαθάριστες επενδύσεις παγίου κεφαλαίου μειώθηκαν κατά 5,4% σε σχέση με το 2<sup>ο</sup> τρίμηνο του 2017.
  - Αύξηση κατά 9,4% σε σχέση με το 2ο τρίμηνο του 2017 παρουσίασαν οι εξαγωγές αγαθών και υπηρεσιών. Οι εξαγωγές αγαθών αυξήθηκαν κατά 7,2% ενώ οι εξαγωγές υπηρεσιών αυξήθηκαν κατά 12,2%.
  - Αύξηση κατά 4,3% σε σχέση με το 2<sup>ο</sup> τρίμηνο του 2017 παρουσίασαν οι εισαγωγές αγαθών και υπηρεσιών. Οι εισαγωγές αγαθών αυξήθηκαν κατά 1,7% και οι εισαγωγές υπηρεσιών αυξήθηκαν κατά 16,2%.
- Στους πίνακες 3-9 εμφανίζονται τα επίπεδα του ΑΕΠ και των συνιστωσών του με και χωρίς εποχική διόρθωση, καθώς και οι ετήσιες και τριμηνιαίες μεταβολές τους.

### **Πληροφορίες**

*Διεύθυνση Εθνικών Λογαριασμών*

*Τμήμα Τριμηνιαίων, Περιφερειακών και Δορυφορικών Λογαριασμών*

*Ανδριάννα Δαφνή, Άκης Τσαγκουρνός, Παναγιώτης Λούτας, Βασίλης Παπαδημητρίου*

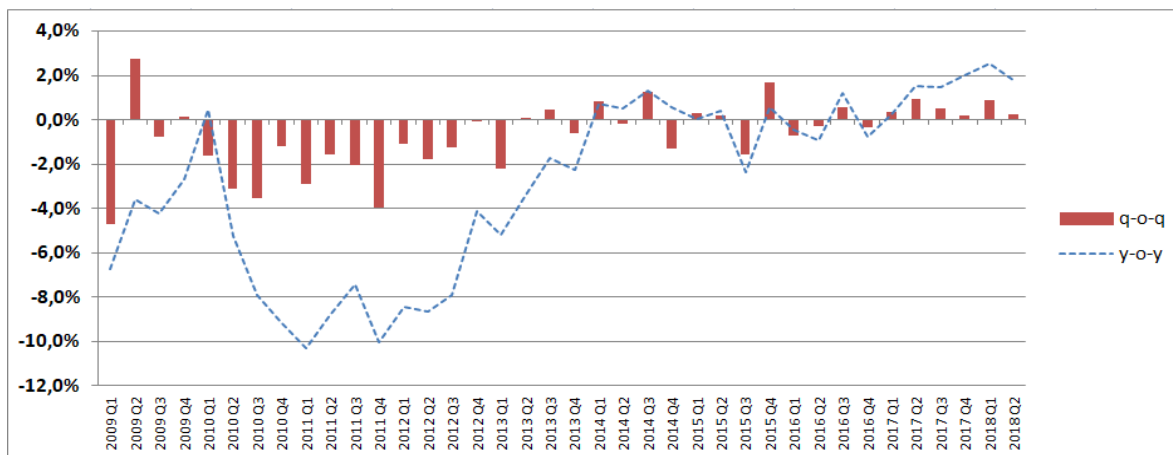
Τηλ: 213 135 2084, 2569, 6071, 2545

Fax: 213 135 2552

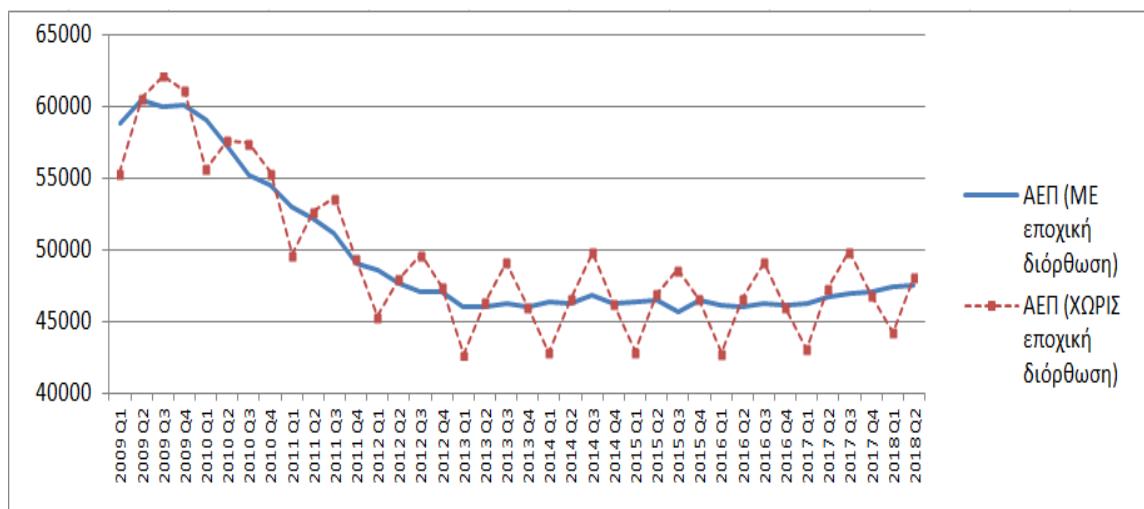
Email: [a.dafni@statistics.gr](mailto:a.dafni@statistics.gr), [t.tsagkournos@statistics.gr](mailto:t.tsagkournos@statistics.gr), [p.loutas@statistics.gr](mailto:p.loutas@statistics.gr)

[v.papadimitriou@statistics.gr](mailto:v.papadimitriou@statistics.gr)

**Διάγραμμα 1: Ακαθάριστο Εγχώριο Προϊόν σε όρους όγκου**  
**Στοιχεία με εποχική και ημερολογιακή διόρθωση (Έτος Αναφοράς: 2010)**  
**Μεταβολές (%) ανά τρίμηνο (q-o-q<sup>3</sup>) και έτος (γ-o-γ<sup>4</sup>)**  
**2009-2018**



**Διάγραμμα 2: Ακαθάριστο Εγχώριο Προϊόν (ΑΕΠ) σε όρους όγκου (Έτος Αναφοράς: 2010)**  
**ΜΕ και ΧΩΡΙΣ Εποχική Διόρθωση**  
**2009-2018**



<sup>3</sup> q-o-q: Ποσοστιαία μεταβολή ως προς το προηγούμενο τρίμηνο.

<sup>4</sup> γ-o-γ: Ποσοστιαία μεταβολή ως προς αντίστοιχο τρίμηνο του προηγούμενου έτους.

**Πίνακας 1: Ακαθάριστο Εγχώριο Προϊόν (ΑΕΠ) σε εκατ. €  
(στοιχεία με εποχική και ημερολογιακή διόρθωση)**

Έτος	Τρίμηνο	Αλυσωτοί δείκτες Όγκου Έτος αναφοράς 2010	q-o-q %	γ-o-γ %	Σε τρέχουσες τιμές	q-o-q %	γ-o-γ %
<b>2009</b>	I	58772	-4,7%	-6,7%	58471	-2,3%	-3,4%
	II	60383	2,7%	-3,6%	60005	2,6%	-0,8%
	III	59925	-0,8%	-4,2%	59124	-1,5%	-2,8%
	IV	60022	0,2%	-2,7%	60029	1,5%	0,3%
<b>2010</b>	I	59057	-1,6%	0,5%	58953	-1,8%	0,8%
	II	57219	-3,1%	-5,2%	57343	-2,7%	-4,4%
	III	55204	-3,5%	-7,9%	55539	-3,1%	-6,1%
	IV	54551	-1,2%	-9,1%	54820	-1,3%	-8,7%
<b>2011</b>	I	52985	-2,9%	-10,3%	53384	-2,6%	-9,4%
	II	52166	-1,5%	-8,8%	52509	-1,6%	-8,4%
	III	51097	-2,0%	-7,4%	51387	-2,1%	-7,5%
	IV	49064	-4,0%	-10,1%	49988	-2,7%	-8,8%
<b>2012</b>	I	48524	-1,1%	-8,4%	49137	-1,7%	-8,0%
	II	47655	-1,8%	-8,6%	47965	-2,4%	-8,7%
	III	47068	-1,2%	-7,9%	47332	-1,3%	-7,9%
	IV	47035	-0,1%	-4,1%	46933	-0,8%	-6,1%
<b>2013</b>	I	46005	-2,2%	-5,2%	46025	-1,9%	-6,3%
	II	46042	0,1%	-3,4%	45448	-1,3%	-5,2%
	III	46245	0,4%	-1,7%	44935	-1,1%	-5,1%
	IV	45970	-0,6%	-2,3%	44123	-1,8%	-6,0%
<b>2014</b>	I	46350	0,8%	0,7%	44427	0,7%	-3,5%
	II	46269	-0,2%	0,5%	44302	-0,3%	-2,5%
	III	46841	1,2%	1,3%	45215	2,1%	0,6%
	IV	46232	-1,3%	0,6%	44488	-1,6%	0,8%
<b>2015</b>	I	46367	0,3%	0,0%	44214	-0,6%	-0,5%
	II	46463	0,2%	0,4%	44106	-0,2%	-0,4%
	III	45725	-1,6%	-2,4%	43701	-0,9%	-3,3%
	IV	46488	1,7%	0,6%	44009	0,7%	-1,1%
<b>2016</b>	I	46165	-0,7%	-0,4%	43421	-1,3%	-1,8%
	II	46023	-0,3%	-0,9%	43551	0,3%	-1,3%
	III	46273	0,5%	1,2%	43590	0,1%	-0,3%
	IV	46120	-0,3%	-0,8%	43426	-0,4%	-1,3%
<b>2017</b>	I	46285	0,4%	0,3%	43944	1,2%	1,2%
	II	46724	0,9%	1,5%	44185	0,6%	1,5%
	III	46957	0,5%	1,5%	44540	0,8%	2,2%
	IV	47047	0,2%	2,0%	44586	0,1%	2,7%
<b>2018</b>	I	47453	0,9%	2,5%	45181	1,3%	2,8%
	II	47559	0,2%	1,8%	45340	0,4%	2,6%
	III						
	IV						

**Πίνακας 2: Ακαθάριστο Εγχώριο Προϊόν (ΑΕΠ) σε εκατ. €  
(Στοιχεία χωρίς εποχική διόρθωση)**

Έτος	Τρίμηνο	Αλυσωτοί δείκτες Όγκου Έτος αναφοράς 2010	γ-ο-γ %	Σε τρέχουσες τιμές	γ-ο-γ %
<b>2009</b>	I	55375	-7,1%	53386	-4,5%
	II	60544	-3,9%	60220	-0,9%
	III	62126	-4,1%	61255	-2,9%
	IV	61089	-2,3%	62673	0,6%
<b>2010</b>	I	55629	0,5%	54253	1,6%
	II	57629	-4,8%	57353	-4,8%
	III	57416	-7,6%	57630	-5,9%
	IV	55357	-9,4%	56796	-9,4%
<b>2011</b>	I	49693	-10,7%	48814	-10,0%
	II	52707	-8,5%	53067	-7,5%
	III	53603	-6,6%	53779	-6,7%
	IV	49386	-10,8%	51369	-9,6%
<b>2012</b>	I	45332	-8,8%	45118	-7,6%
	II	47994	-8,9%	48325	-8,9%
	III	49676	-7,3%	49746	-7,5%
	IV	47393	-4,0%	48015	-6,5%
<b>2013</b>	I	42683	-5,8%	42274	-6,3%
	II	46331	-3,5%	45860	-5,1%
	III	49136	-1,1%	47734	-4,0%
	IV	46073	-2,8%	44786	-6,7%
<b>2014</b>	I	42884	0,5%	40860	-3,3%
	II	46646	0,7%	44624	-2,7%
	III	49813	1,4%	48119	0,8%
	IV	46244	0,4%	45054	0,6%
<b>2015</b>	I	42927	0,1%	40636	-0,5%
	II	46926	0,6%	44542	-0,2%
	III	48619	-2,4%	46464	-3,4%
	IV	46574	0,7%	44670	-0,9%
<b>2016</b>	I	42808	-0,3%	39848	-1,9%
	II	46661	-0,6%	44144	-0,9%
	III	49143	1,1%	46368	-0,2%
	IV	45982	-1,3%	43839	-1,9%
<b>2017</b>	I	43116	0,7%	40462	1,5%
	II	47319	1,4%	44832	1,6%
	III	49856	1,5%	47566	2,6%
	IV	46798	1,8%	44876	2,4%
<b>2018</b>	I	44240	2,6%	41605	2,8%
	II	48178	1,8%	45944	2,5%
	III				
	IV				

**Πίνακας 3. Ακαθάριστο εγχώριο προϊόν (Μη εποχικά διορθωμένα στοιχεία)**

(Σε εκατ. € σε τρέχουσες τιμές)

Ακαθάριστο Εγχώριο Προϊόν σε αγοραίες τιμές	2016				2017				2018
	Q2	Q3	Q4	Q1	Q2	Q3	Q4	Q1	Q2
<b>Προσέγγιση παραγωγής</b>	44144	46368	43839	40462	44832	47566	44876	41605	45944
Ακαθάριστη προστιθέμενη αξία (σε βασικές τιμές)	38432	40568	37881	35674	39042	41538	38728	36282	40116
+ Φόροι επί των προϊόντων	6221	6292	6343	5120	6246	6513	6554	5667	6274
- Επιδοτήσεις επί των προϊόντων	508	492	385	331	456	486	406	344	445
<b>Προσέγγιση δαπάνης</b>	44144	46368	43839	40462	44832	47566	44876	41605	45944
Τελική καταναλωτική δαπάνη	39761	39786	40812	37400	40372	40009	41023	37884	40596
Νοικοκυριών & ΜΚΙΕΝ	30991	30917	31145	29511	31700	31126	30959	29803	31903
Γενικής Κυβέρνησης	8770	8869	9667	7889	8671	8883	10064	8081	8692
+ Ακαθάριστος σχηματισμός κεφαλαίου	5132	1498	5481	7932	4780	1867	6265	7518	5181
Ακαθάριστος σχηματισμός παγίου κεφαλαίου	5233	5022	5777	5310	5288	4613	7267	4793	5030
Μεταβολή αποθεμάτων	-101	-3523	-296	2622	-508	-2746	-1002	2726	151
+ Εξαγωγές αγαθών και υπηρεσιών	13122	18335	12158	11065	14702	19908	13369	12137	16956
- Εισαγωγές αγαθών και υπηρεσιών	13870	13252	14612	15935	15022	14219	15781	15935	16788
<b>Προσέγγιση εισοδήματος</b>	44144	46368	43839	40462	44832	47566	44876	41605	45944
Αμοιβές εξαρτημένης εργασίας	14967	14011	15550	14084	15423	14264	15970	14563	15939
+ Ακαθάριστο λειτουργικό πλεόνασμα / μικτό εισόδημα	23390	25423	20092	21569	23444	26048	20612	21673	23998
+ Φόροι επί της παραγωγής και των εισαγωγών	6994	8076	9242	5775	7084	8416	9392	6357	7117
- Επιδοτήσεις	1207	1142	1046	965	1120	1163	1098	988	1109

\*Ενδεχόμενες μικρές διαφοροποιήσεις στα αθροίσματα οφείλονται σε στρογγυλοποιήσεις

**Πίνακας 4. Ακαθάριστο εγχώριο προϊόν (Μη εποχικά διορθωμένα στοιχεία)**

(Σε εκατ. €. Αλυσωτοί δείκτες όγκου, έτος αναφοράς 2010)

Ακαθάριστο Εγχώριο Προϊόν σε αγοραίες τιμές	2016				2017				2018
	Q2	Q3	Q4	Q1	Q2	Q3	Q4	Q1	Q2
<b>Προσέγγιση παραγωγής</b>	46661	49143	45982	43116	47319	49856	46798	44240	48178
Ακαθάριστη προστιθέμενη αξία (σε βασικές τιμές)	41360	43391	40589	38401	41811	44247	41220	39224	42858
+ Φόροι επί των προϊόντων	5681	6140	5752	5083	5877	6031	5931	5372	5735
- Επιδοτήσεις επί των προϊόντων	400	427	397	363	405	435	406	373	416
<b>Προσέγγιση δαπάνης</b>	46661	49143	45982	43116	47319	49856	46798	44240	48178
Τελική καταναλωτική δαπάνη	42329	42152	43163	39963	42435	41886	42954	40379	42377
Νοικοκυριών & ΜΚΙΕΝ	32198	32129	32422	30657	32496	31971	32009	31056	32619
Γενικής Κυβέρνησης	10089	9974	10740	9240	9875	9863	10968	9252	9681
+ Ακαθάριστος σχηματισμός κεφαλαίου	5961	2041	6083	9277	5954	2455	7174	8571	6049
Ακαθάριστος σχηματισμός παγίου κεφαλαίου	5445	5252	6022	5532	5509	4804	7541	4986	5216
+ Εξαγωγές αγαθών και υπηρεσιών	13870	19111	12508	11017	15113	20405	13224	12062	16552
- Εισαγωγές αγαθών και υπηρεσιών	15478	14634	15700	16911	16216	15212	16480	16397	16903

\*Η αλύσωση εφαρμόζεται σε κάθε μέγεθος χωριστά. Ως εκ τούτου οι συνιστώσες στους αλυσωτούς δείκτες όγκου δεν αθροίζονται στο ΑΕΠ

**Πίνακας 5. Ακαθάριστο εγχώριο προϊόν (Εποχικά διορθωμένα στοιχεία)**  
(Σε εκατ. € σε τρέχουσες τιμές)

Ακαθάριστο Εγχώριο Προϊόν σε αγοραίες τιμές	2016				2017				2018
	Q2	Q3	Q4	Q1	Q2	Q3	Q4	Q1	Q2
<b>Προσέγγιση παραγωγής</b>	43551	43590	43426	43944	44185	44540	44586	45181	45340
Ακαθάριστη προστιθέμενη αξία (σε βασικές τιμές)	37902	38019	37849	38530	38447	38764	38803	39230	39495
+ Φόροι επί των προϊόντων	6115	6013	5981	5820	6153	6207	6208	6370	6251
- Επιδοτήσεις επί των προϊόντων	466	442	404	406	415	432	425	419	406
<b>Προσέγγιση δαπάνης</b>	43551	43590	43426	43944	44185	44540	44586	45181	45340
Τελική καταναλωτική δαπάνη	39175	39414	39427	39785	39699	39701	39750	39938	40169
Νοικοκυριών & ΜΚΙΕΝ	30288	30522	30739	30968	30842	30809	30777	30964	31197
Γενικής Κυβέρνησης	8887	8892	8688	8817	8857	8892	8973	8974	8971
+ Ακαθάριστος σχηματισμός κεφαλαίου	5343	4253	4390	5443	4951	4918	5134	5215	5176
Ακαθάριστος σχηματισμός παγίου κεφαλαίου	5073	5357	4830	5796	5101	4996	6156	5307	5142
Μεταβολή αποθεμάτων	270	-1104	-441	-353	-150	-78	-1022	-92	34
+ Εξαγωγές αγαθών και υπηρεσιών	12635	13558	14172	14334	14277	15241	15428	15660	16478
- Εισαγωγές αγαθών και υπηρεσιών	13602	13635	14562	15619	14741	15321	15725	15632	16483
<b>Προσέγγιση εισοδήματος</b>	43551	43590	43426	43944	44185	44540	44586	45181	45340
Αμοιβές εξαρτημένης εργασίας	14632	14626	14517	14874	14957	14930	15027	15326	15417
+ Ακαθάριστο λειτουργικό πλεόνασμα / μικτό εισόδημα	22498	22401	22626	22795	22648	22880	23111	22920	23264
+ Φόροι επί της παραγωγής και των εισαγωγών	7627	7705	7328	7239	7700	7893	7546	7923	7768
- Επιδοτήσεις	1207	1142	1046	965	1120	1163	1098	988	1109

\*Ενδεχόμενες μικρές διαφοροποιήσεις στα αθροίσματα οφείλονται σε στρογγυλοποιήσεις

**Πίνακας 6. Ακαθάριστο εγχώριο προϊόν (Εποχικά διορθωμένα στοιχεία)**  
(Σε εκατ. €. Αλυσωτοί δείκτες όγκου, έτος αναφοράς 2010)

Ακαθάριστο Εγχώριο Προϊόν σε αγοραίες τιμές	2016				2017				2018
	Q2	Q3	Q4	Q1	Q2	Q3	Q4	Q1	Q2
<b>Προσέγγιση παραγωγής</b>	46023	46273	46120	46285	46724	46957	47047	47453	47559
Ακαθάριστη προστιθέμενη αξία (σε βασικές τιμές)	40841	40847	40842	41175	41255	41590	41602	42024	42266
+ Φόροι επί των προϊόντων	5601	5754	5668	5632	5789	5719	5779	5820	5766
- Επιδοτήσεις επί των προϊόντων	390	398	401	399	402	403	405	410	413
<b>Προσέγγιση δαπάνης</b>	46023	46273	46120	46285	46724	46957	47047	47453	47559
Τελική καταναλωτική δαπάνη	41644	42198	41858	41900	41759	41819	41772	41881	42103
Νοικοκυριών & ΜΚΙΕΝ	31621	31798	31957	31929	31810	31769	31762	31933	32132
Γενικής Κυβέρνησης	10187	10285	9766	9780	9972	10169	9974	9793	9775
+ Ακαθάριστος σχηματισμός κεφαλαίου	6131	5063	5029	7069	6075	5622	6169	6315	6177
Ακαθάριστος σχηματισμός παγίου κεφαλαίου	5380	5583	5541	5731	5437	5123	7145	5141	5143
+ Εξαγωγές αγαθών και υπηρεσιών	13446	14416	14407	14327	14694	15509	15196	15470	16073
- Εισαγωγές αγαθών και υπηρεσιών	15380	14849	15718	16551	16117	16214	16498	16038	16804

\*Η αλύσωση εφαρμόζεται σε κάθε μέγεθος χωριστά. Ως εκ τούτου οι συνιστώσες στους αλυσωτούς δείκτες όγκου δεν αθροίζονται στο ΑΕΠ

### Πίνακας 7. Ακαθάριστο εγχώριο προϊόν (Εποχικά διορθωμένα στοιχεία)

(Αλυσωτοί δείκτες όγκου)

Ποσοστιαία μεταβολή ως προς το αντίστοιχο τρίμηνο του προηγούμενου έτους

Ακαθάριστο Εγχώριο Προϊόν σε αγοραίες τιμές	2016				2017			2018	
	Q2	Q3	Q4	Q1	Q2	Q3	Q4	Q1	Q2
<b>Προσέγγιση παραγωγής</b>	-0,9%	1,2%	-0,8%	0,3%	1,5%	1,5%	2,0%	2,5%	1,8%
Ακαθάριστη προστιθέμενη αξία (σε βασικές τιμές)	-1,4%	-0,4%	-1,7%	0,7%	1,0%	1,8%	1,9%	2,1%	2,5%
+ Φόροι επί των προϊόντων	5,5%	10,4%	5,2%	1,4%	3,4%	-0,6%	2,0%	3,3%	-0,4%
- Επιδότησεις επί των προϊόντων	16,2%	13,4%	9,2%	5,1%	2,9%	1,4%	1,1%	2,7%	2,7%
<b>Προσέγγιση δαπάνης</b>	-0,9%	1,2%	-0,8%	0,3%	1,5%	1,5%	2,0%	2,5%	1,8%
Τελική καταναλωτική δαπάνη	-1,8%	2,2%	-0,5%	0,4%	0,3%	-0,9%	-0,2%	0,0%	0,8%
Νοικοκυριών & ΜΚΙΕΝ	-2,1%	3,7%	0,4%	0,8%	0,6%	-0,1%	-0,6%	0,0%	1,0%
Γενικής Κυβέρνησης	-0,4%	0,8%	-4,5%	-3,5%	-2,1%	-1,1%	2,1%	0,1%	-2,0%
+ Ακαθάριστος σχηματισμός κεφαλαίου	40,9%	-0,8%	-16,2%	29,1%	-0,9%	11,1%	22,7%	-10,7%	1,7%
Ακαθάριστος σχηματισμός παγίου κεφαλαίου	12,9%	13,6%	-7,4%	17,0%	1,1%	-8,3%	29,0%	-10,3%	-5,4%
+ Εξαγωγές αγαθών και υπηρεσιών	-10,4%	9,2%	5,0%	5,4%	9,3%	7,6%	5,5%	8,0%	9,4%
- Εισαγωγές αγαθών και υπηρεσιών	-1,9%	14,0%	4,9%	11,3%	4,8%	9,2%	5,0%	-3,1%	4,3%

### Πίνακας 8. Ακαθάριστο εγχώριο προϊόν (Εποχικά διορθωμένα στοιχεία)

(Αλυσωτοί δείκτες όγκου)

Ποσοστιαία μεταβολή ως προς το προηγούμενο τρίμηνο

Ακαθάριστο Εγχώριο Προϊόν σε αγοραίες τιμές	2016				2017			2018	
	Q2	Q3	Q4	Q1	Q2	Q3	Q4	Q1	Q2
<b>Προσέγγιση παραγωγής</b>	-0,3%	0,5%	-0,3%	0,4%	0,9%	0,5%	0,2%	0,9%	0,2%
Ακαθάριστη προστιθέμενη αξία (σε βασικές τιμές)	-0,1%	0,0%	0,0%	0,8%	0,2%	0,8%	0,0%	1,0%	0,6%
+ Φόροι επί των προϊόντων	0,8%	2,7%	-1,5%	-0,6%	2,8%	-1,2%	1,0%	0,7%	-0,9%
- Επιδότησεις επί των προϊόντων	2,7%	1,9%	0,9%	-0,4%	0,6%	0,4%	0,5%	1,2%	0,6%
<b>Προσέγγιση δαπάνης</b>	-0,3%	0,5%	-0,3%	0,4%	0,9%	0,5%	0,2%	0,9%	0,2%
Τελική καταναλωτική δαπάνη	-0,2%	1,3%	-0,8%	0,1%	-0,3%	0,1%	-0,1%	0,3%	0,5%
Νοικοκυριών & ΜΚΙΕΝ	-0,2%	0,6%	0,5%	-0,1%	-0,4%	-0,1%	0,0%	0,5%	0,6%
Γενικής Κυβέρνησης	0,6%	1,0%	-5,0%	0,1%	2,0%	2,0%	-1,9%	-1,8%	-0,2%
+ Ακαθάριστος σχηματισμός κεφαλαίου	12,0%	-17,4%	-0,7%	40,6%	-14,1%	-7,5%	9,7%	2,4%	-2,2%
Ακαθάριστος σχηματισμός παγίου κεφαλαίου	9,9%	3,8%	-0,8%	3,4%	-5,1%	-5,8%	39,5%	-28,0%	0,0%
+ Εξαγωγές αγαθών και υπηρεσιών	-1,1%	7,2%	-0,1%	-0,6%	2,6%	5,5%	-2,0%	1,8%	3,9%
- Εισαγωγές αγαθών και υπηρεσιών	3,4%	-3,4%	5,9%	5,3%	-2,6%	0,6%	1,7%	-2,8%	4,8%



**Πίνακας 9. Ακαθάριστο εγχώριο προϊόν (Μη εποχικά διορθωμένα στοιχεία)***(Αλυσωτοί δείκτες όγκου)**Ποσοστιαία μεταβολή ως προς το αντίστοιχο τρίμηνο του προηγούμενου έτους*

Ακαθάριστο Εγχώριο Προϊόν σε αγοραίες τιμές	2016			2017			2018		
	Q2	Q3	Q4	Q1	Q2	Q3	Q4	Q1	Q2
<b>Προσέγγιση παραγωγής</b>	-0,6%	1,1%	-1,3%	0,7%	1,4%	1,5%	1,8%	2,6%	1,8%
Ακαθάριστη προστιθέμενη αξία (σε βασικές τιμές)	-1,4%	-0,4%	-2,0%	0,8%	1,1%	2,0%	1,6%	2,1%	2,5%
+ Φόροι επί των προϊόντων	6,7%	12,5%	4,4%	0,0%	3,4%	-1,8%	3,1%	5,7%	-2,4%
- Επιδοτήσεις επί των προϊόντων	15,0%	15,8%	13,6%	1,3%	1,4%	1,9%	2,3%	2,7%	2,7%
<b>Προσέγγιση δαπάνης</b>	-0,6%	1,1%	-1,3%	0,7%	1,4%	1,5%	1,8%	2,6%	1,8%
Τελική καταναλωτική δαπάνη	-1,5%	2,9%	-0,7%	0,3%	0,3%	-0,6%	-0,5%	1,0%	-0,1%
Νοικοκυριών & ΜΚΙΕΝ	-1,8%	3,4%	0,5%	1,4%	0,9%	-0,5%	-1,3%	1,3%	0,4%
Γενικής Κυβέρνησης	-0,4%	0,9%	-4,5%	-3,5%	-2,1%	-1,1%	2,1%	0,1%	-2,0%
+ Ακαθάριστος σχηματισμός κεφαλαίου	45,3%	-14,1%	-15,3%	25,3%	-0,1%	20,3%	17,9%	-7,6%	1,6%
Ακαθάριστος σχηματισμός παγίου κεφαλαίου	12,8%	15,5%	-8,2%	19,6%	1,2%	-8,5%	25,2%	-9,9%	-5,3%
+ Εξαγωγές αγαθών και υπηρεσιών	-10,5%	8,8%	5,5%	5,1%	9,0%	6,8%	5,7%	9,5%	9,5%
- Εισαγωγές αγαθών και υπηρεσιών	-1,9%	14,2%	-0,4%	15,3%	4,8%	3,9%	5,0%	-3,0%	4,2%

**Διάθεση αναλυτικών αποτελεσμάτων**

Αναλυτικοί πίνακες των στοιχείων των τριμηνιαίων εθνικών λογαριασμών είναι διαθέσιμοι στην ιστοσελίδα της ΕΛΣΤΑΤ στην ακόλουθη διεύθυνση:

<http://www.statistics.gr/el/statistics/-/publication/SEL84/>

<http://www.statistics.gr/el/statistics/-/publication/SEL81/>

## ΕΠΕΞΗΓΗΜΑΤΙΚΕΣ ΣΗΜΕΙΩΣΕΙΣ

- Γενικά** Οι τριμηνιαίοι εθνικοί λογαριασμοί αποτελούν ένα ενοποιημένο σύστημα μακροοικονομικών δεικτών οι οποίοι παρέχουν μια συνολική εικόνα της οικονομικής κατάστασης και χρησιμοποιούνται σε μεγάλο βαθμό για σκοπούς οικονομικής ανάλυσης, προβλέψεων, λήψης αποφάσεων και χάραξης πολιτικής. Οι κυριότερες οικονομικές μεταβλητές είναι οι εξής: Ακαθάριστο Εγχώριο Προϊόν, Ακαθάριστη Προστιθέμενη Αξία, Τελική καταναλωτική δαπάνη, Ακαθάριστος σχηματισμός παγίου κεφαλαίου, Εισαγωγές και Εξαγωγές αγαθών και υπηρεσιών, Αμοιβές εξαρτημένης εργασίας, Απασχόληση.
- Νομικό πλαίσιο** Οι τριμηνιαίοι εθνικοί λογαριασμοί καταρτίζονται σύμφωνα με το Ευρωπαϊκό Σύστημα Λογαριασμών -[ESA 2010](#) (Κανονισμός του Συμβουλίου 549/2013 της 21ης Μαΐου 2013).
- Περίοδος Αναφοράς** Η λογιστική περίοδος είναι το τρίμηνο.
- Γεωγραφική κάλυψη** Το σύνολο της Ελλάδας
- Μονάδα μέτρησης** Τα οικονομικά μεγέθη δημοσιεύονται σε εκατομμύρια ευρώ. Οι μεταβλητές υπολογίζονται σε τρέχουσες τιμές, σε τιμές προηγούμενου έτους και σε τιμές ενός σταθερού έτους αναφοράς (αλυσωτοί δείκτες όγκου)
- Αναθεώρηση** Η πολιτική αναθεώρησης των στοιχείων των Τριμηνιαίων Εθνικών Λογαριασμών, έχει ως εξής:  
60 ημερολογιακές ημέρες μετά τη λήξη του τριμήνου αναφοράς γίνεται η εκτίμηση για το τρίμηνο αναφοράς καθώς και τυχόν αναθεωρήσεις προηγούμενων τριμήνων του τρέχοντος έτους.
- Επίσης όταν αναθεωρούνται τα στοιχεία των ετήσιων εθνικών λογαριασμών αναθεωρούνται αντίστοιχα και τα τριμηνιαία στοιχεία ώστε να εξασφαλίζεται η συνέπεια μεταξύ τους.
- Στατιστική Ταξινόμηση** Το πρότυπο που ακολουθείται είναι το Ευρωπαϊκό Σύστημα Λογαριασμών (ESA 2010). Η ταξινόμηση γίνεται κατά οικονομική δραστηριότητα και κατά μη-χρηματοοικονομικό περιουσιακό στοιχείο. Για την ταξινόμηση των οικονομικών δραστηριοτήτων εφαρμόζεται η ευρωπαϊκή ταξινόμηση NACE Rev.2
- Προσαρμογές** Οι τριμηνιαίοι εθνικοί λογαριασμοί καταρτίζονται με και χωρίς εποχική και ημερολογιακή διόρθωση. Χρησιμοποιείται το λογισμικό JDEMETRA+ με προσαρμογές στο ελληνικό ημερολόγιο. Η εποχική και ημερολογιακή διόρθωση πραγματοποιείται με την εφαρμογή της μεθόδου TRAMO/SEATS.
- Δημοσίευση στοιχείων** Τα στοιχεία των τριμηνιαίων εθνικών λογαριασμών δημοσιεύονται σε περίπου 60 ημέρες από το τρίμηνο αναφοράς (προσωρινά στοιχεία). Η δημοσίευση αφορά το ΑΕΠ και τις συνιστώσες με αναλυτικούς πίνακες.
- Παραπομπές** Περισσότερες πληροφορίες σχετικά με τη μεθοδολογία κατάρτισης και υπολογισμού των τριμηνιαίων εθνικών λογαριασμών καθώς και αναλυτικοί πίνακες διατίθενται στην ιστοσελίδα της ΕΛΣΤΑΤ.  
<http://www.statistics.gr/el/statistics/-/publication/SEL84/->