

ΤΟ ΚΕΝΤΡΟ ΑΡΙΣΤΕΙΑΣ BEYOND ΤΟΥ ΕΘΝΙΚΟΥ ΑΣΤΕΡΟΣΚΟΠΕΙΟΥ ΑΘΗΝΩΝ ΑΝΑΛΑΜΒΑΝΕΙ, ΣΕ ΣΥΝΕΡΓΑΣΙΑ ΜΕ ΑΛΛΟΥΣ ΕΥΡΩΠΑΪΚΟΥΣ ΟΡΓΑΝΙΣΜΟΥΣ, ΤΗ ΛΕΙΤΟΥΡΓΙΑ ΤΟΥ ΕΥΡΩΠΑΪΚΟΥ ΠΛΗΡΟΦΟΡΙΑΚΟΥ ΣΥΣΤΗΜΑΤΟΣ ΔΑΣΙΚΩΝ ΠΥΡΚΑΓΙΩΝ (EFFIS)

**Το Κέντρο Αριστείας BEYOND του Εθνικού Αστεροσκοπείου Αθηνών (EAA)**, μέσω της υπηρεσίας του [FireHub](#) για την παρακολούθηση των δασικών πυρκαγιών με χρήση δορυφορικής τηλεπισκόπησης, ανίχνευσε σε πραγματικό χρόνο το καλοκαίρι του 2018 (1/5/2018 - 30/9/2018) 34 δασικές πυρκαγιές, οι οποίες έκαψαν δασική γη έκτασης από 50 - 12.500 εκτάρια. Η παραπάνω πληροφορία διατίθεται σε πραγματικό χρόνο και σε 24ωρη βάση στο Κέντρο Επιχειρήσεων της Πυροσβεστικής Υπηρεσίας παρέχοντας ταχεία χαρτογράφηση, η οποία βασίζεται σε δορυφορικές εικόνες μέσης χωρικής ανάλυσης που συλλέγονται στους δορυφορικούς σταθμούς του BEYOND/EAA.

#### **Το BEYOND/EAA μέλος της ιδιαίτερα σημαντικής Ευρωπαϊκής πρωτοβουλίας EFFIS**

Μετά από σχεδόν 10 χρόνια εμπειρίας στον τομέα της δορυφορικής παρακολούθησης των δασικών πυρκαγιών, και σε συνέχεια της ανάπτυξης της πρωτότυπης εφαρμογής του FireHub, το Κέντρο Αριστείας BEYOND του EAA αναλαμβάνει, σε συνεργασία με άλλους ευρωπαϊκούς οργανισμούς, τη λειτουργία του Ευρωπαϊκού Πληροφοριακού Συστήματος Δασικών Πυρκαγιών ([European Forest Fire Information System - EFFIS](#)). Για πρώτη φορά και μετά από 20 χρόνια, το Κοινό Κέντρο Ερευνών (JRC) της ΕΕ μεταφέρει τη λειτουργία του Ευρωπαϊκού Συστήματος Παρακολούθησης των Δασικών Πυρκαγιών σε εξωτερική κοινοπραξία η οποία αποτελείται από την Ιταλική βιομηχανία Παρατήρησης Γης e-GEOS, το Εθνικό Αστεροσκοπείο Αθηνών / Κέντρο Αριστείας BEYOND, τη Γερμανική Αεροδιαστημική Υπηρεσία (DLR) και την Ιταλική μικρομεσαία εταιρεία Sertit. Την έναρξη της νέας αυτής εποχής σηματοδότησε η συνάντηση στις 21 Σεπτεμβρίου στην Ίσπρα της Ιταλίας, όπου συμφωνήθηκε ότι η επιχειρησιακή λειτουργία θα ξεκινήσει στα μέσα Νοεμβρίου 2018.

#### **Η συμβολή του BEYOND/EAA**

[Το Κέντρο Αριστείας BEYOND του EAA](#) θα είναι υπεύθυνο στο EFFIS για την παροχή μιας σειράς προϊόντων ταχείας

αξιολόγησης των ζημιών, καλύπτοντας ολόκληρη την περιοχή της Ευρώπης, της Βόρειας Αφρικής και της Μέσης Ανατολής σε 24ωρη βάση, 7 ημέρες την εβδομάδα, 365 ημέρες το χρόνο. Το BEYOND/EAA θα επεξεργάζεται δεδομένα από τον επίγειο σταθμό δορυφορικής κεραίας στις εγκαταστάσεις του στην Πεντέλη, και θα συμπληρώνεται από τον επίγειο σταθμό του Πανεπιστημίου του Dundee για την κάλυψη αυτής της τεράστιας περιοχής ενδιαφέροντος. Το χαρτοφυλάκιο προϊόντων περιλαμβάνει ανιχνεύσεις ενεργών πυρκαγιών χρησιμοποιώντας δορυφορικό αισθητήρα μέσης ανάλυσης.

#### **EFFIS, ένα σημαντικό εργαλείο στα χέρια των εθνικών υπηρεσιών**

Το [EFFIS](#) παρέχει καθημερινά ενημερωμένες και αξιόπιστες πληροφορίες για την παρακολούθηση των δασικών πυρκαγιών, βοηθώντας τις πυροσβεστικές υπηρεσίες στα κράτη μέλη της ΕΕ, το Κέντρο Παρακολούθησης και Πληροφόρησης της Ευρωπαϊκής Επιτροπής, καθώς και άλλες υπηρεσίες που δραστηριοποιούνται στον συγκεκριμένο τομέα. Χάρτες και καθοριστικής σημασίας δεδομένα σχετικά με την τοποθεσία και την έκταση των επιμέρους πυρκαγιών, καθώς και το μέγεθος του κινδύνου θα διατίθενται από την επίσημη ιστοσελίδα του EFFIS παρέχοντας επίσης πληροφορίες για την πρόβλεψη του κινδύνου εμφάνισης πυρκαγιών στις διάφορες περιοχές.

Το EFFIS αποτελεί ένα σημαντικό εργαλείο στα χέρια της Ευρωπαϊκής Επιτροπής και των εθνικών φορέων για την προστασία της ανθρώπινης ζωής και των περιουσιών, την προστασία του φυσικού οικοσυστήματος, και την μελέτη της κλιματικής αλλαγής σε Ευρωπαϊκή κλίμακα και ευρύτερα. Η ανάλυση των ιστορικών καταγραφών πυρκαγιών της Βάσης Δεδομένων Πυρκαγιών του EFFIS, σε συνδυασμό με δορυφορικές παρατηρήσεις, είναι μία κρίσιμη πηγή πληροφορίας για την διαμόρφωση πολιτικής, τον σχεδιασμό, την μείωση του κινδύνου και των επιπτώσεων, καθώς και τις δραστηριότητες ανοικοδόμησης.

Για περισσότερες πληροφορίες σχετικά με τη λειτουργία του Ευρωπαϊκού Συστήματος Παρακολούθησης των Πυρκαγιών (EFFIS) μπορείτε να επικοινωνήσετε με το Κέντρο Αριστείας BEYOND/EAA (<http://beyond-eocenter.eu/index.php>) ή να επισκεφθείτε την ιστοσελίδα του: <http://effis.jrc.ec.europa.eu/> Υπηρεσία FireHub του BEYOND/EAA: <http://beyond-eocenter.eu/index.php/web-services/firehub>

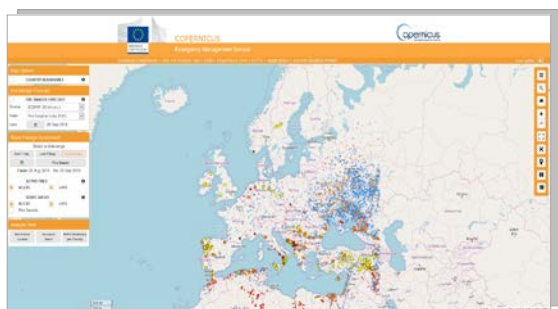
**Contact person:** Dr Haris Kontoes, National Observatory of Athens, Director of BEYOND Center of Excellence

Email: [kontoes@noa.gr](mailto:kontoes@noa.gr), Tel.: 210-3490086, 210-3490125, 6978486887

BEYOND CENTER OF EXCELLENCE OF THE NATIONAL OBSERVATORY OF ATHENS UNDERTAKES, IN COOPERATION WITH OTHER EUROPEAN BODIES, THE OPERATION OF THE EUROPEAN FOREST FIRE INFORMATION SYSTEM (EFFIS)

**BEYOND/NOA is proud to be part of this high visibility European initiative.**

In September 2018 and for the first time after 20 years, the EFFIS products responsibility has been transferred from JRC to an external consortium, comprising of Earth Observation industry e-GEOS, the National Observatory of Athens (NOA), the German Aerospace Agency (DLR) and Sertit SME. The start of this new era was marked in the EFFIS Kick-off Meeting that took place at JRC ISPRA on the 21<sup>st</sup> of September 2018, during which it was agreed that the new EFFIS operations will commence in mid-November 2018.



BEYOND Center of Excellence of NOA will be responsible in EFFIS for delivering a series of rapid damage assessment products covering entire Europe, North Africa and Middle East on a 24/7/365 basis. BEYOND will process data from its Satellite Antenna Ground Station installed in Penteli, Athens, Greece, and complemented by the Ground Station of the University of Dundee for covering this huge Area

of Interest. The product portfolio includes active fire detections using medium resolution satellite sensor.

**EFFIS, an important tool for the national agencies.**

EFFIS is an important tool at the hands of the European Commission and the national agencies for the protection of human lives and their properties, natural ecosystem preservation, and climate change studies at European scale and beyond. Analysis of the historical fire records within the so-called EFFIS Fire Database, which includes detailed information of individual fire events provided by the EFFIS network countries combined with satellite observations, are a critical source of information for policy formulation, planning, risk reduction and mitigation, and reconstruction activities.

**What is EFFIS?**

The European Forest Fire Information System (EFFIS - <http://effis.jrc.ec.europa.eu/>) supports Civil Protection Agencies in charge of the protection of natural ecosystems against fires in the EU countries, and provides the European Commission services and the European Parliament with updated and reliable information on wildland fires in Europe. EFFIS was operated since 1998 by the Joint Research Center (JRC) - the EU Science Hub, and in 2015 became part of the Early Warning component of the [Emergency Management Services](#) in the EU Copernicus program.

More information on the entire portfolio of services, which is delivered by the BEYOND Center of Excellence for the management of wildfires, is found at [FIREHUB](#)