



ΔΕΛΤΙΟ ΤΥΠΟΥ

ΔΕΙΚΤΕΣ ΚΥΚΛΟΥ ΕΡΓΑΣΙΩΝ ΣΤΟΝ ΤΟΜΕΑ ΤΩΝ ΥΠΗΡΕΣΙΩΝ: Δ' τρίμηνο 2018

Η Ελληνική Στατιστική Αρχή (ΕΛΣΤΑΤ) ανακοινώνει τους Δείκτες Κύκλου Εργασιών στον Τομέα των Υπηρεσιών, με νέο έτος βάσης 2015=100,0 και περίοδο αναφοράς το Δ' τρίμηνο 2018. Η εξέλιξη των Δεικτών Κύκλου Εργασιών στον Τομέα των Υπηρεσιών, σύμφωνα με στοιχεία προσωρινά και διορθωμένα ως προς τον πραγματικό αριθμό εργασιμων ημερών, για επί μέρους κλάδους υπηρεσιών, έχει ως εξής:

NACE Αναθ.2 Κωδικός κλάδου	Κλάδοι υπηρεσιών	Μεταβολή (%) Δ' τριμ. 2018 / Δ' τριμ. 2017
53	Ταχυδρομικές και ταχυμεταφορικές δραστηριότητες	5,8
58	Εκδοτικές δραστηριότητες	8,9
61	Τηλεπικοινωνίες	0,4
62	Δραστηριότητες προγραμματισμού ηλεκτρονικών υπολογιστών, παροχής συμβουλών και συναφείς δραστηριότητες	3,1
63	Δραστηριότητες υπηρεσιών πληροφορίας	-16,6
69	Νομικές και λογιστικές δραστηριότητες	3,1
70.2	Δραστηριότητες παροχής συμβουλών διαχείρισης	-2,0
71	Αρχιτεκτονικές δραστηριότητες και δραστηριότητες μηχανικών, τεχνικές δοκιμές και αναλύσεις	-24,3
73	Διαφήμιση και έρευνα αγοράς	-11,1
74	Άλλες επαγγελματικές, επιστημονικές και τεχνικές δραστηριότητες	-9,0
78	Δραστηριότητες απασχόλησης	13,4
80	Δραστηριότητες παροχής προστασίας και έρευνας	-12,6
81	Δραστηριότητες παροχής υπηρεσιών σε κτίρια και εξωτερικούς χώρους	-5,8
81.2	Δραστηριότητες καθαρισμού	-12,3
82	Διοικητικές δραστηριότητες γραφείου, γραμματειακή υποστήριξη και άλλες δραστηριότητες παροχής υποστήριξης προς τις επιχειρήσεις	3,4

Πληροφορίες:

Διεύθυνση Οικονομικών και Βραχυχρόνιων Δεικτών

Τμήμα Λιανικών Τιμών και Τιμαρίθμων

Μιχαήλ Γλένης, Αναστάσιος Κούτελας

Τηλ.: 213 135 2128, 213 135 2709

Fax: 213 135 2724

m.glenis@statistics.gr, a.koutelas@statistics.gr

Πίνακας 1. Ετήσιες μεταβολές Δεικτών Κύκλου Εργασιών στον Τομέα των Υπηρεσιών
(Διορθωμένα στοιχεία ως προς τον πραγματικό αριθμό εργασιμων ημερών)

Έτος βάσης : 2015=100,0

Κωδικός κλάδου	Κλάδοι υπηρεσιών	Δ' τρίμηνο			Μεταβολή (%)	
		2018*	2017	2016	Δ' τριμ. 2018 / Δ' τριμ. 2017	Δ' τριμ. 2017 / Δ' τριμ. 2016
53	Ταχυδρομικές και ταχυμεταφορικές δραστηριότητες	115,2	108,9	105,6	5,8	3,1
58	Εκδοτικές δραστηριότητες	91,2	83,7	104,4	8,9	-19,8
61	Τηλεπικοινωνίες	103,0	102,6	104,5	0,4	-1,8
62	Δραστηριότητες προγραμματισμού ηλεκτρονικών υπολογιστών, παροχής συμβουλών και συναφείς δραστηριότητες	139,1	135,0	139,5	3,1	-3,2
63	Δραστηριότητες υπηρεσιών πληροφορίας	85,1	102,0	100,5	-16,6	1,5
69	Νομικές και λογιστικές δραστηριότητες	133,6	129,6	121,4	3,1	6,8
70.2	Δραστηριότητες παροχής συμβουλών διαχείρισης	102,5	104,5	102,6	-2,0	1,9
71	Αρχιτεκτονικές δραστηριότητες και δραστηριότητες μηχανικών, τεχνικές δοκιμές και αναλύσεις	93,9	124,0	125,8	-24,3	-1,4
73	Διαφήμιση και έρευνα αγοράς	123,1	138,5	124,8	-11,1	11,0
74	Άλλες επαγγελματικές, επιστημονικές και τεχνικές δραστηριότητες	111,8	122,8	112,6	-9,0	9,0
78	Δραστηριότητες απασχόλησης	176,0	155,2	143,9	13,4	7,9
80	Δραστηριότητες παροχής προστασίας και έρευνας	95,4	109,2	108,5	-12,6	0,7
81	Δραστηριότητες παροχής υπηρεσιών σε κτίρια και εξωτερικούς χώρους	76,4	81,1	86,9	-5,8	-6,7
81.2	Δραστηριότητες καθαρισμού	70,4	80,3	86,5	-12,3	-7,2
82	Διοικητικές δραστηριότητες γραφείου, γραμματειακή υποστήριξη και άλλες δραστηριότητες παροχής υποστήριξης προς τις επιχειρήσεις	137,8	133,2	118,5	3,4	12,4

*Προσωρινά στοιχεία

Σημείωση: Οι δείκτες και οι ποσοστιαίες μεταβολές δημοσιεύονται με στρογγυλοποίηση ενός δεκαδικού ψηφίου.

Πίνακας 2. Τριμηνιαίες μεταβολές Δεικτών Κύκλου Εργασιών στον Τομέα των Υπηρεσιών
(Διορθωμένα στοιχεία ως προς τον πραγματικό αριθμό εργάσιμων ημερών)

Έτος βάσης : 2015=100,0

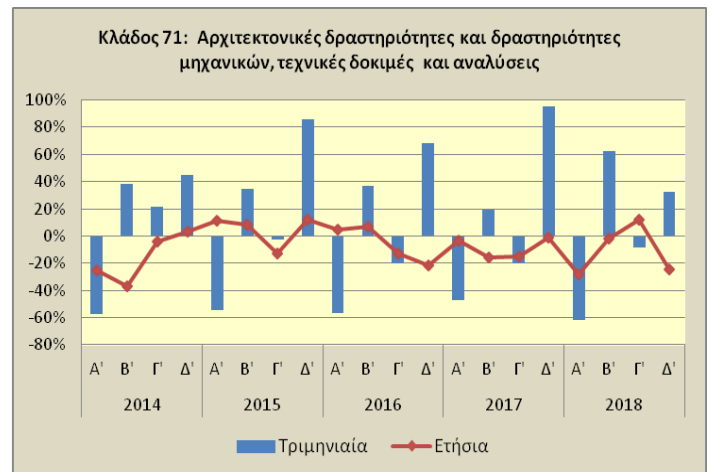
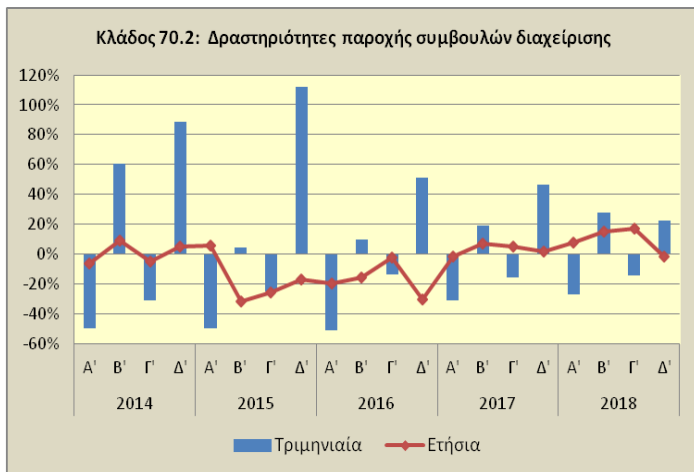
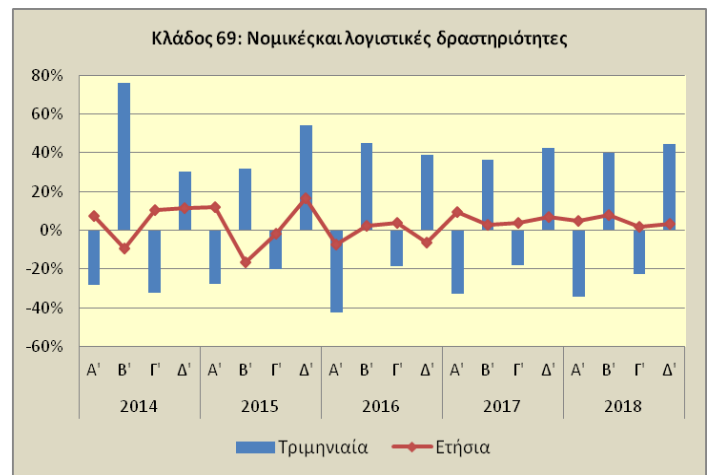
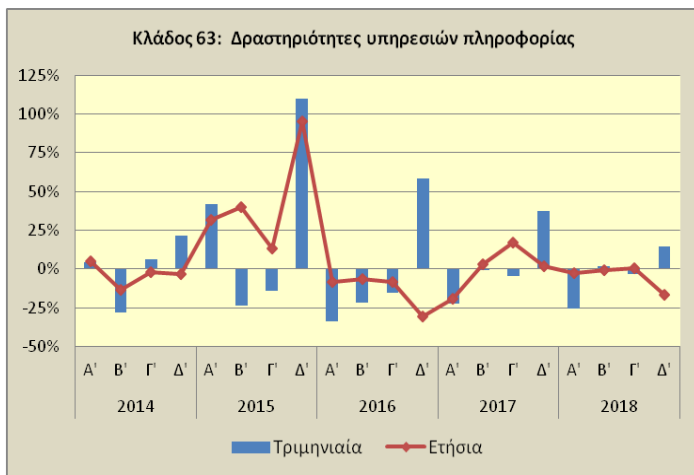
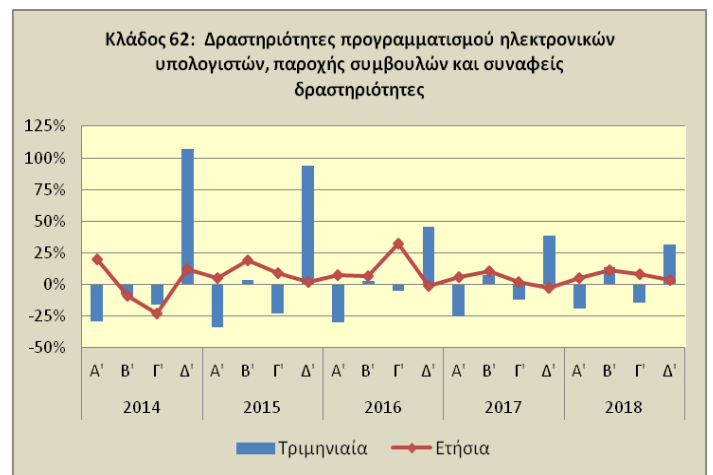
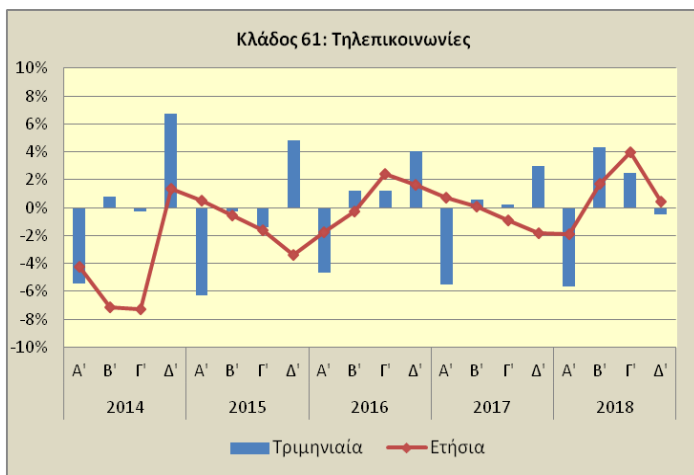
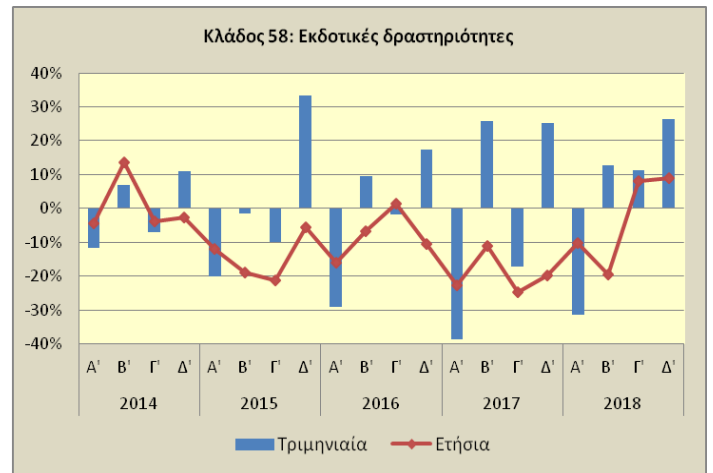
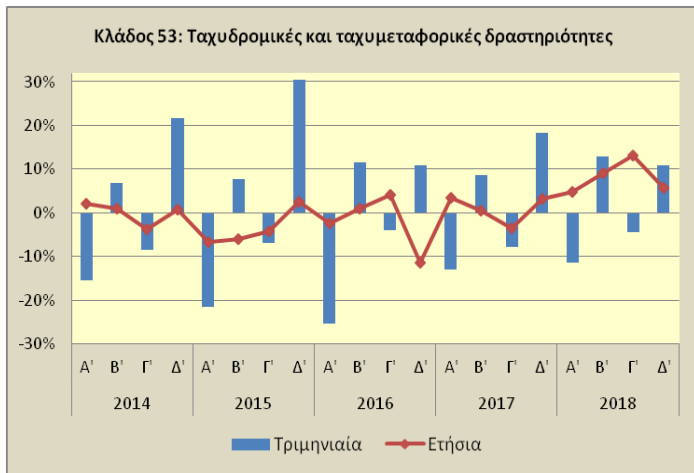
Κωδικός κλάδου	Κλάδοι υπηρεσιών	Δ' τρίμηνο 2018*	Γ' τρίμηνο 2018**	Μεταβολή (%) Δ' τριμ. 2018 / Γ' τριμ. 2018	Δ' τρίμηνο 2017	Γ' τρίμηνο 2017	Μεταβολή (%) Δ' τριμ. 2017 / Γ' τριμ. 2017
53	Ταχυδρομικές και ταχυμεταφορικές δραστηριότητες	115,2	104,0	10,8	108,9	92,0	18,4
58	Εκδοτικές δραστηριότητες	91,2	72,2	26,3	83,7	66,8	25,3
61	Τηλεπικοινωνίες	103,0	103,5	-0,5	102,6	99,5	3,0
62	Δραστηριότητες προγραμματισμού ηλεκτρονικών υπολογιστών, παροχής συμβουλών και συναφείς δραστηριότητες	139,1	105,7	31,6	135,0	97,7	38,1
63	Δραστηριότητες υπηρεσιών πληροφορίας	85,1	74,4	14,3	102,0	74,3	37,4
69	Νομικές και λογιστικές δραστηριότητες	133,6	92,4	44,6	129,6	91,0	42,4
70.2	Δραστηριότητες παροχής συμβουλών διαχείρισης	102,5	83,5	22,7	104,5	71,4	46,3
71	Αρχιτεκτονικές δραστηριότητες και δραστηριότητες μηχανικών, τεχνικές δοκιμές και αναλύσεις	93,9	71,1	32,1	124,0	63,4	95,6
73	Διαφήμιση και έρευνα αγοράς	123,1	73,2	68,0	138,5	71,6	93,5
74	Άλλες επαγγελματικές, επιστημονικές και τεχνικές δραστηριότητες	111,8	104,0	7,5	122,8	94,7	29,7
78	Δραστηριότητες απασχόλησης	176,0	137,5	28,8	155,2	127,4	21,9
80	Δραστηριότητες παροχής προστασίας και έρευνας	95,4	96,9	-1,5	109,2	96,1	13,7
81	Δραστηριότητες παροχής υπηρεσιών σε κτίρια και εξωτερικούς χώρους	76,4	65,7	16,3	81,1	75,8	7,0
81.2	Δραστηριότητες καθαρισμού	70,4	64,7	8,8	80,3	75,1	6,8
82	Διοικητικές δραστηριότητες γραφείου, γραμματειακή υποστήριξη και άλλες δραστηριότητες παροχής υποστήριξης προς τις επιχειρήσεις	137,8	115,2	19,6	133,2	101,6	31,1

*Προσωρινά στοιχεία

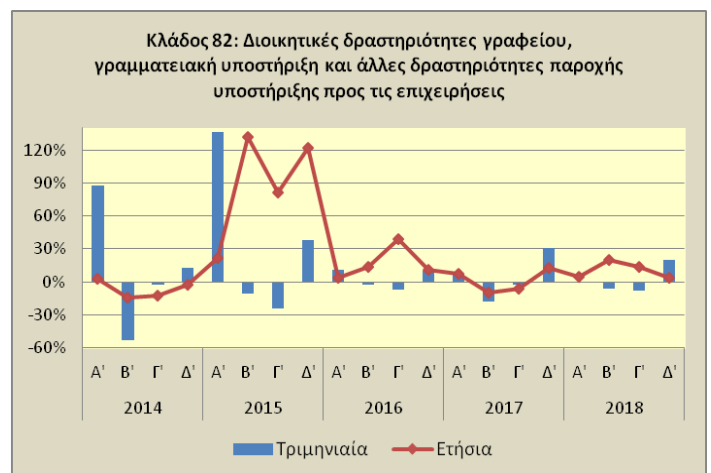
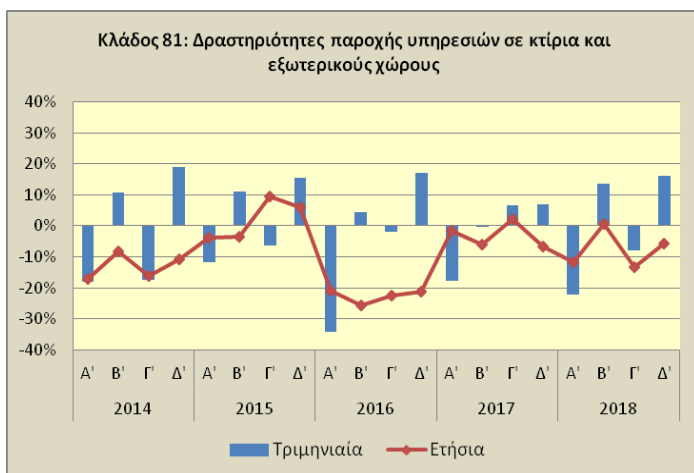
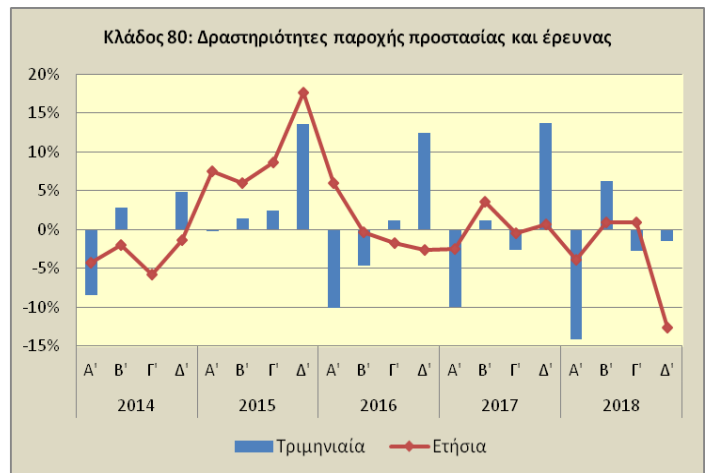
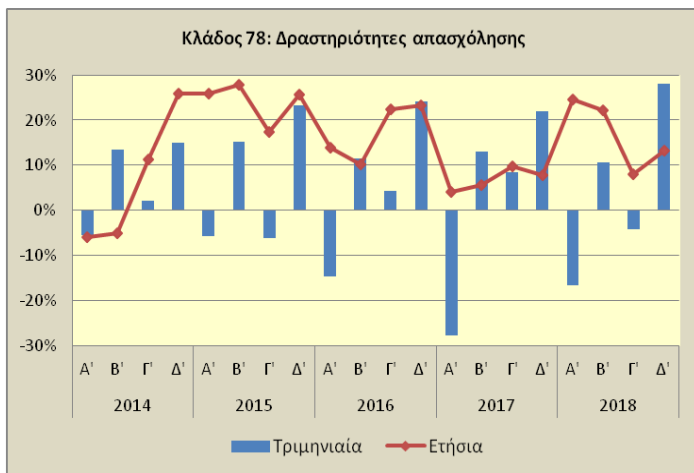
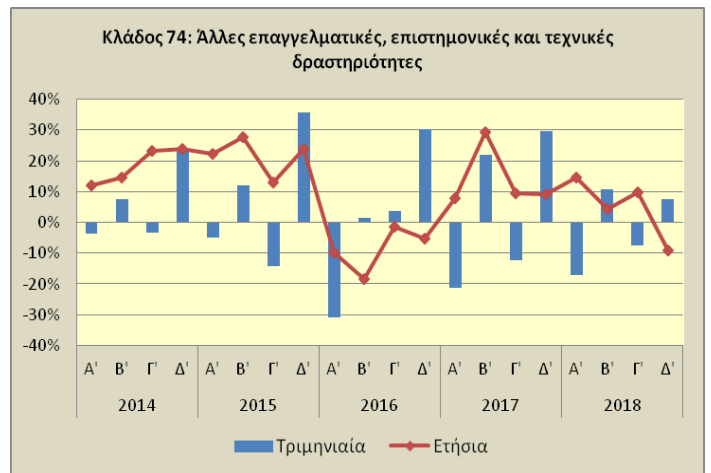
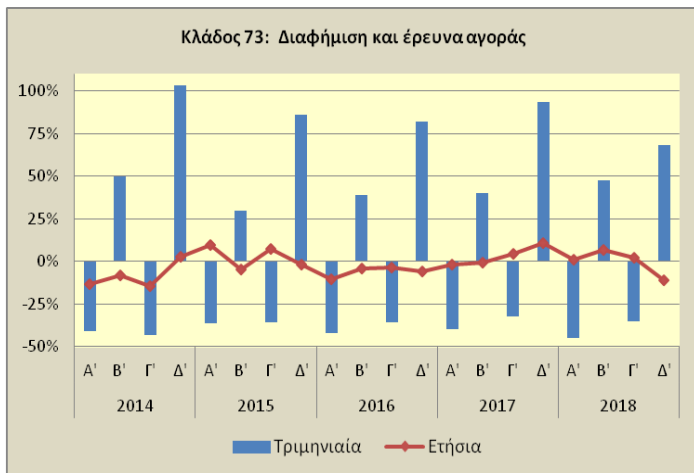
**Αναθεωρημένα στοιχεία

Σημείωση: Οι δείκτες και οι ποσοστιαίες μεταβολές δημοσιεύονται με στρογγυλοποίηση ενός δεκαδικού ψηφίου.

Τριμηνιαίες και ετήσιες μεταβολές Δεικτών Κύκλου Εργασιών στον Τομέα των Υπηρεσιών, κατά κλάδο, Α' τρίμηνο 2014 - Δ' τρίμηνο 2018



Τριμηνιαίες και ετήσιες μεταβολές Δεικτών Κύκλου Εργασιών στον Τομέα των Υπηρεσιών, κατά κλάδο, Α' τρίμηνο 2014 - Δ' τρίμηνο 2018 (συνέχεια)



Πίνακας 3. Δείκτες Κύκλου Εργασιών στον Τομέα των Υπηρεσιών, Α' τρίμηνο 2013 - Δ' τρίμηνο 2018

(Διορθωμένα στοιχεία ως προς τον πραγματικό αριθμό εργασιμων ημερών)

Έτος βάσης: 2015=100,0

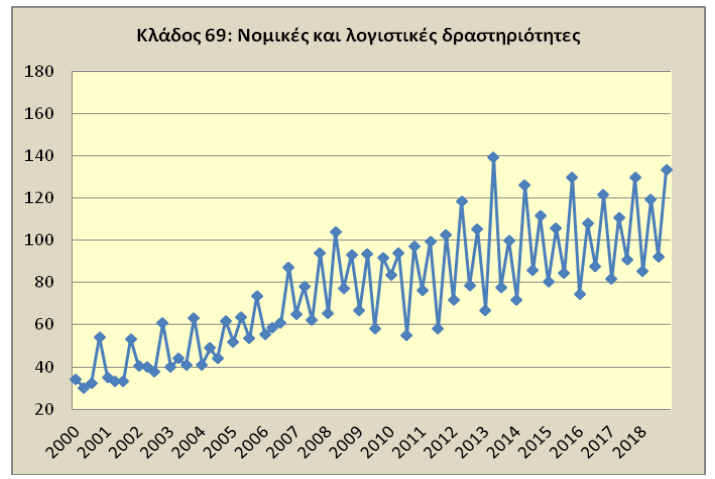
Έτος, τρίμηνο	Κλάδοι υπηρεσιών (Nace Αναθ.2)															
	53	58	61	62	63	69	70.2	71	73	74	78	80	81	81.2	82	
	Ταχυδρομικές και ταχυμεταφορικές δραστηριότητες	Εκδοτικές δραστηριότητες	Τηλεπικοινωνίες	Δραστηριότητες προγραμματισμού ηλεκτρονικών υπολογιστών, παροχής συμβουλών και συναφείς δραστηριότητες	Δραστηριότητες υπηρεσιών πληροφορίας	Νομικές και λογιστικές δραστηριότητες	Δραστηριότητες παροχής συμβουλών διαχείρισης	Αρχιτεκτονικές δραστηριότητες και δραστηριότητες μηχανικών, τεχνικές δοκιμές και αναλύσεις	Διαφήμιση και έρευνα αγοράς	Άλλες επαγγελματικές, επιστημονικές και τεχνικές δραστηριότητες	Δραστηριότητες απασχόλησης	Δραστηριότητες παροχής προστασίας και έρευνας	Δραστηριότητες παροχής υπηρεσιών σε κτίρια και εξωτερικούς χώρους	Δραστηριότητες καθαρισμού	Διοικητικές δραστηριότητες γραφείου, γραμματειακή υποστήριξη και άλλες δραστηριότητες παροχής υποστήριξης προς τις επιχειρήσεις	
2013	Α'	95,8	117,4	103,6	72,5	76,2	66,8	90,5	78,8	90,0	66,6	74,1	91,9	115,1	116,4	90,5
	Β'	103,6	105,5	107,7	87,7	66,5	139,1	125,0	129,0	126,9	70,0	83,1	92,3	115,1	115,6	51,0
	Γ'	99,3	115,9	107,6	86,6	62,3	77,6	99,0	103,1	77,6	62,9	72,5	96,0	104,2	104,6	48,7
	Δ'	115,5	126,9	104,9	123,2	76,7	99,9	168,7	138,9	131,5	77,5	73,7	96,1	116,7	118,5	49,5
Μέσος ετήσιος	103,6	116,4	105,9	92,5	70,4	95,8	120,8	112,4	106,5	69,2	75,9	94,1	112,8	113,8	59,9	
2014	Α'	97,7	112,0	99,2	86,8	80,1	71,8	84,8	58,9	78,0	74,6	69,6	88,0	95,5	96,3	93,2
	Β'	104,5	119,8	100,0	79,7	57,5	126,2	136,3	81,3	116,8	80,2	79,0	90,4	105,6	105,9	43,8
	Γ'	95,5	111,3	99,7	66,7	61,2	85,7	94,0	99,0	66,4	77,6	80,7	90,4	87,3	87,3	42,8
	Δ'	116,3	123,4	106,4	138,3	74,3	111,5	177,5	143,0	135,0	96,0	92,9	94,8	104,0	105,0	48,3
Μέσος ετήσιος	103,5	116,6	101,3	92,9	68,3	98,8	123,2	95,6	99,0	82,1	80,5	90,9	98,1	98,6	57,0	
2015	Α'	91,2	98,6	99,7	91,5	105,5	80,3	89,5	65,6	85,7	91,3	87,6	94,6	91,9	91,9	113,9
	Β'	98,3	97,2	99,4	94,8	80,4	105,6	93,1	88,3	110,9	102,3	100,9	95,8	102,0	102,0	101,6
	Γ'	91,4	87,5	98,1	72,7	69,2	84,3	69,7	86,1	71,1	87,6	94,7	98,2	95,7	95,6	77,5
	Δ'	119,2	116,6	102,8	141,1	145,0	129,8	147,6	160,1	132,3	118,8	116,8	111,4	110,4	110,6	107,0
Μέσος ετήσιος	100,0	100,0	100,0	100,0	100,0	100,0	100,0	100,0	100,0	100,0	100,0	100,0	100,0	100,0	100,0	
2016	Α'	88,9	82,8	98,0	98,4	96,3	74,4	71,9	68,8	76,7	82,3	99,7	100,1	72,6	72,4	118,4
	Β'	99,3	90,6	99,2	101,3	75,4	107,8	78,8	94,1	106,5	83,5	111,3	95,5	75,8	75,4	115,8
	Γ'	95,3	88,9	100,4	95,9	63,6	87,5	68,0	74,9	68,5	86,5	116,0	96,5	74,2	73,8	108,0
	Δ'	105,6	104,4	104,5	139,5	100,5	121,4	102,6	125,8	124,8	112,6	143,9	108,5	86,9	86,5	118,5
Μέσος ετήσιος	97,3	91,7	100,5	108,8	83,9	97,8	80,3	90,9	94,1	91,2	117,8	100,2	77,4	77,0	115,2	
2017	Α'	91,9	64,1	98,7	104,1	78,1	81,5	70,8	66,4	75,5	88,7	103,9	97,7	71,5	70,7	127,0
	Β'	99,8	80,6	99,3	111,8	77,8	110,9	84,5	79,4	105,6	108,1	117,5	98,8	71,1	70,3	104,5
	Γ'	92,0	66,8	99,5	97,7	74,3	91,0	71,4	63,4	71,6	94,7	127,4	96,1	75,8	75,1	101,6
	Δ'	108,9	83,7	102,6	135,0	102,0	129,6	104,5	124,0	138,5	122,8	155,2	109,2	81,1	80,3	133,2
Μέσος ετήσιος	98,2	73,8	100,0	112,2	83,1	103,2	82,8	83,3	97,8	103,6	126,0	100,4	74,9	74,1	116,6	
2018	Α'	96,4	57,5	96,8	109,2	76,1	85,3	76,3	47,8	76,3	101,8	129,6	93,8	63,1	62,1	132,8
	Β'	108,8	64,8	101,0	124,1	77,2	119,4	97,2	77,8	112,5	112,7	143,4	99,7	71,5	70,5	125,1
	Γ' **	104,0	72,2	103,5	105,7	74,4	92,4	83,5	71,1	73,2	104,0	137,5	96,9	65,7	64,7	115,2
	Δ' *	115,2	91,2	103,0	139,1	85,1	133,6	102,5	93,9	123,1	111,8	176,0	95,4	76,4	70,4	137,8
Μέσος ετήσιος*	106,1	71,4	101,1	119,5	78,2	107,7	89,9	72,6	96,3	107,6	146,6	96,5	69,2	66,9	127,7	

*Προσωρινά στοιχεία

**Αναθεωρημένα στοιχεία

Σημείωση: Οι δείκτες δημοσιοποιούνται με στρογγυλοποίηση ενός δεκαδικού ψηφίου.

Ιστορική εξέλιξη Δεικτών Κύκλου Εργασιών στον Τομέα των Υπηρεσιών, κατά κλάδο, 2000-2018



Ιστορική εξέλιξη Δεικτών Κύκλου Εργασιών στον Τομέα των Υπηρεσιών, κατά κλάδο, 2000-2018
(συνέχεια)



ΜΕΘΟΔΟΛΟΓΙΚΕΣ ΣΗΜΕΙΩΣΕΙΣ

- Γενικά** Οι Δείκτες Κύκλου Εργασιών στον τομέα των Υπηρεσιών είναι τριμηνιαίοι δείκτες, οι οποίοι ανακοινώθηκαν στην Ελλάδα για πρώτη φορά το 2006, με έτος βάσης 2005=100,0.
- Σκοπός των δεικτών-χρησιμοποιούμενοι ορισμοί** Οι Δείκτες Κύκλου Εργασιών στον Τομέα των Υπηρεσιών είναι δείκτες του οικονομικού κύκλου της επιχειρηματικής δραστηριότητας και δείχνουν την εξέλιξη της αγοράς υπηρεσιών. Ο στόχος των δεικτών αυτών είναι η μέτρηση της δραστηριότητας των ερευνώμενων κλάδων υπηρεσιών στην αγορά, σε όρους αξίας. Ο κύκλος εργασιών υπολογίζεται χωρίς τον ΦΠΑ και συμπεριλαμβάνει τα συνολικά ποσά που έχει τιμολογήσει η επιχείρηση στη διάρκεια της περιόδου αναφοράς (τριμήνου).
- Περιλαμβάνεται ο συνολικός κύκλος εργασιών από όλες τις δραστηριότητες (κύριες και δευτερεύουσες τακτικές) της επιχείρησης, όπως προκύπτει από τα ποσά που έχει τιμολογήσει η επιχείρηση κατά τη διάρκεια του τριμήνου αναφοράς και τα οποία αντιστοιχούν σε έσοδα από πωλήσεις αγαθών ή υπηρεσιών που παρασχέθηκαν σε τρίτους.
- Περιλαμβάνονται, επίσης, όλα τα άλλα έξοδα (μεταφορικά, συσκευασίας κλπ.) που βαρύνουν τους πελάτες, ακόμη και αν τα έξοδα αυτά αναγράφονται χωριστά στο τιμολόγιο. Ο κύκλος εργασιών δεν περιλαμβάνει τον ΦΠΑ και άλλους συναφείς εκπεστέους φόρους που συνδέονται άμεσα με τον κύκλο εργασιών, καθώς και όλα τα τέλη και τους φόρους επί των αγαθών ή επί των υπηρεσιών που τιμολογήθηκαν από την επιχείρηση.
- Νομικό πλαίσιο** Οι Δείκτες Κύκλου Εργασιών στον τομέα των Υπηρεσιών είναι βραχυχρόνιοι δείκτες και καταρτίζονται στο πλαίσιο εφαρμογής του Κανονισμού (ΕΚ) του Συμβουλίου 1165/98, “περί βραχυπρόθεσμων στατιστικών”, στο πλαίσιο των απαιτήσεων του Κανονισμού (ΕΚ) του Ευρωπαϊκού Κοινοβουλίου και του Συμβουλίου 1158/05 που τροποποιεί και συμπληρώνει τον αρχικό Κανονισμό 1165/98.
- Περίοδος αναφοράς** Τρίμηνο.
- Έτος βάσης** 2015=100,0.
- Αναθεώρηση** Η αναθεώρηση των Δεικτών Κύκλου Εργασιών στον Τομέα των Υπηρεσιών γίνεται στο πλαίσιο εφαρμογής του Κανονισμού 1165/98 του Συμβουλίου, σύμφωνα με τον οποίο οι βραχυχρόνιοι δείκτες αναθεωρούνται κάθε πέντε (5) χρόνια, με έτος βάσης που λήγει σε 0 ή 5.
- Στατιστική ταξινόμηση** Εφαρμόζεται η στατιστική ταξινόμηση των κλάδων οικονομικών δραστηριοτήτων της ΕΕ, NACE Rev.2, όπως απαιτείται από τον Κανονισμό (ΕΚ) 1893/2006 του Ευρωπαϊκού Κοινοβουλίου και του Συμβουλίου της ΕΕ.
- Γεωγραφική κάλυψη** Οι Δείκτες Κύκλου Εργασιών στον τομέα των Υπηρεσιών αναφέρονται στο σύνολο Χώρας.
- Κάλυψη κλάδων οικονομικών δραστηριοτήτων**
- Ταχυδρομικές και ταχυμεταφορικές δραστηριότητες (κλάδος 53)
 - Εκδοτικές δραστηριότητες (κλάδος 58)
 - Τηλεπικοινωνίες (κλάδος 61)
 - Δραστηριότητες προγραμματισμού ηλεκτρονικών υπολογιστών, παροχής συμβουλών και συναφείς δραστηριότητες (κλάδος 62)
 - Δραστηριότητες υπηρεσιών πληροφορίας (κλάδος 63)
 - Νομικές και λογιστικές δραστηριότητες (κλάδος 69)
 - Δραστηριότητες παροχής συμβουλών διαχείρισης (κλάδος 70.2)
 - Αρχιτεκτονικές δραστηριότητες και δραστηριότητες μηχανικών, τεχνικές δοκιμές και αναλύσεις (κλάδος 71)
 - Διαφήμιση και έρευνα αγοράς (κλάδος 73)
 - Άλλες επαγγελματικές, επιστημονικές και τεχνικές δραστηριότητες (κλάδος 74)
 - Δραστηριότητες απασχόλησης (κλάδος 78)
 - Δραστηριότητες παροχής προστασίας και έρευνας (κλάδος 80)
 - Δραστηριότητες παροχής υπηρεσιών σε κτίρια και εξωτερικούς χώρους (κλάδος 81)
 - Δραστηριότητες καθαρισμού (κλάδος 81.2)
 - Διοικητικές δραστηριότητες γραφείου, γραμματειακή υποστήριξη και άλλες δραστηριότητες παροχής υποστήριξης προς τις επιχειρήσεις (κλάδος 82)

- Διενεργούμενη έρευνα** Η μονάδα δειγματοληψίας για τη συλλογή των στοιχείων της έρευνας είναι η επιχείρηση. Ο πληθυσμός των επιχειρήσεων για τους αναφερόμενους κλάδους της στατιστικής ταξινόμησης NACE Rev. 2 ανέρχεται σε 12.825 επιχειρήσεις κατά το έτος βάσης 2015. Λόγω του μεγάλου πληθυσμού επιχειρήσεων έγινε επιλογή αντιπροσωπευτικού δείγματος 1.076. Ο κύκλος εργασιών του δείγματος αντιπροσωπεύει το 67-70% του συνολικού κύκλου εργασιών κάθε κλάδου της NACE Αναθ.2.
- Για την επιλογή των ερευνώμενων επιχειρήσεων του δείγματος εφαρμόστηκε η μέθοδος της μονοσταδιακής στρωματοποιημένης τυχαίας δειγματοληψίας. Σε καθένα από τους διψήφιους κλάδους οικονομικής δραστηριότητας, οι επιχειρήσεις που μετέχουν στην έρευνα στρωματοποιήθηκαν σε τάξεις μεγέθους, με βάση τον ετήσιο κύκλο εργασιών τους κατά το έτος 2015.
- Υπολογισμός των δεικτών** Ο υπολογισμός των δεικτών γίνεται με την εφαρμογή της μεθόδου της αλύσωσης, ενώ πραγματοποιείται αναγωγή των δεικτών σε τυπικό τρίμηνο, πολλαπλασιάζοντας τις εκτιμηθείσες αξίες κύκλου εργασιών με ειδικό διορθωτικό συντελεστή, σύμφωνα με τον αριθμό εργάσιμων ημερών κάθε τριμήνου. Το τυπικό τρίμηνο αναφέρεται στον πραγματικό αριθμό εργάσιμων ημερών.
- Δημοσίευση στοιχείων** Τα στοιχεία των Δεικτών Κύκλου Εργασιών στον τομέα των Υπηρεσιών, με έτος βάσης 2015=100,0, δημοσιεύονται από το Δ' τρίμηνο 2018. Η διάθεση των χρονοσειρών των δεικτών με το έτος βάσης 2015=100,0 γίνεται αναδρομικά, από το Α' τρίμηνο 2000.
- Παραπομπές** Περισσότερες πληροφορίες σχετικά με τη μεθοδολογία κατάρτισης και υπολογισμού των Δεικτών Κύκλου Εργασιών στον Τομέα των Υπηρεσιών, καθώς και στοιχεία χρονολογικών σειρών των δεικτών αυτών, διατίθενται στην ιστοσελίδα της ΕΛΣΤΑΤ (www.statistics.gr) και συγκεκριμένα στον ηλεκτρονική διεύθυνση: www.statistics.gr/el/statistics/-/publication/DKT54/-