



ΔΕΛΤΙΟ ΤΥΠΟΥ

ΤΡΙΜΗΝΙΑΙΟΙ ΕΘΝΙΚΟΙ ΛΟΓΑΡΙΑΣΜΟΙ 3^ο Τρίμηνο 2019/3^ο Τρίμηνο 2018: +2,3% (Προσωρινά στοιχεία, εποχικά διορθωμένα σε όρους όγκου)

Η Ελληνική Στατιστική Αρχή (ΕΛΣΤΑΤ) ανακοινώνει το Ακαθάριστο Εγχώριο Προϊόν για το 3^ο τρίμηνο του 2019 (προσωρινά στοιχεία).

- Με βάση τα διαθέσιμα **εποχικά διορθωμένα στοιχεία**¹, το Ακαθάριστο Εγχώριο Προϊόν (ΑΕΠ) σε όρους όγκου², κατά το 3ο τρίμηνο 2019, παρουσίασε αύξηση κατά 0,6%, σε σχέση με το 2ο τρίμηνο 2019, ενώ σε σύγκριση με το 3ο τρίμηνο 2018 παρουσίασε αύξηση κατά 2,3% (Πίνακας 1).
- Με βάση τα **μη εποχικά διορθωμένα στοιχεία** το Ακαθάριστο Εγχώριο Προϊόν (ΑΕΠ) σε όρους όγκου, κατά το 3^ο τρίμηνο 2019 παρουσίασε αύξηση κατά 2,7% σε σχέση με το 3^ο τρίμηνο 2018 (Πίνακας 2).
- Επισημαίνεται ότι το ΑΕΠ των προηγούμενων τριμήνων (1^ο τρίμηνο 2019-2^ο τρίμηνο 2019) έχει αναθεωρηθεί λόγω ενημερωμένων στοιχείων Γενικής Κυβέρνησης (ΔΥΕ Οκτωβρίου 2019) και λόγω ενημερωμένων στοιχείων Βραχυχρόνιων Δεικτών.
- Οι χρήστες θα πρέπει να λάβουν υπόψη τους ότι τα εποχικά διορθωμένα μεγέθη επαναυπολογίζονται κάθε φορά που προστίθεται ένα καινούργιο τρίμηνο στη χρονοσειρά. Συνεπώς τα εποχικά διορθωμένα στοιχεία αναθεωρούνται κάθε τρίμηνο.
- Οι μεταβολές των κυριότερων μακροοικονομικών μεγεθών σε όρους όγκου με εποχική διόρθωση έχουν ως εξής:

1. Τριμηνιαίες μεταβολές

- Η συνολική τελική καταναλωτική δαπάνη μειώθηκε κατά 0,4% σε σχέση με το 2^ο τρίμηνο του 2019.
- Οι ακαθάριστες επενδύσεις παγίου κεφαλαίου μειώθηκαν κατά 5,0% σε σχέση με το 2^ο τρίμηνο του 2019.
- Αύξηση κατά 4,5% σε σχέση με το 2^ο τρίμηνο του 2019 παρουσίασαν οι εξαγωγές αγαθών και υπηρεσιών. Οι εξαγωγές αγαθών αυξήθηκαν κατά 2,4% ενώ οι εξαγωγές υπηρεσιών αυξήθηκαν κατά 6,7%.
- Αύξηση κατά 0,6% σε σχέση με το 2^ο τρίμηνο του 2019 παρουσίασαν οι εισαγωγές αγαθών και υπηρεσιών. Οι εισαγωγές αγαθών μειώθηκαν κατά 1,0% ενώ οι εισαγωγές υπηρεσιών αυξήθηκαν κατά 8,1%.

¹ Εποχική και ημερολογιακή διόρθωση

² Αλυσωτοί δείκτες όγκου

2. Ετήσιες μεταβολές

- Η συνολική τελική καταναλωτική δαπάνη παρουσίασε αύξηση 0,5% σε σχέση με το 3^ο τρίμηνο του 2018.
 - Οι ακαθάριστες επενδύσεις παγίου κεφαλαίου αυξήθηκαν κατά 2,0% σε σχέση με το 3^ο τρίμηνο του 2018.
 - Αύξηση κατά 9,5% σε σχέση με το 3^ο τρίμηνο του 2018 παρουσίασαν οι εξαγωγές αγαθών και υπηρεσιών. Οι εξαγωγές αγαθών αυξήθηκαν κατά 6,2% ενώ οι εξαγωγές υπηρεσιών αυξήθηκαν κατά 14,5%.
 - Μείωση κατά 2,9% σε σχέση με το 3^ο τρίμηνο του 2018 παρουσίασαν οι εισαγωγές αγαθών και υπηρεσιών. Οι εισαγωγές αγαθών μειώθηκαν κατά 4,9% και οι εισαγωγές υπηρεσιών αυξήθηκαν κατά 8,6%.
- Στους πίνακες 3-9 εμφανίζονται τα επίπεδα του ΑΕΠ και των συνιστωσών του με και χωρίς εποχική διόρθωση, καθώς και οι ετήσιες και τριμηνιαίες μεταβολές τους.

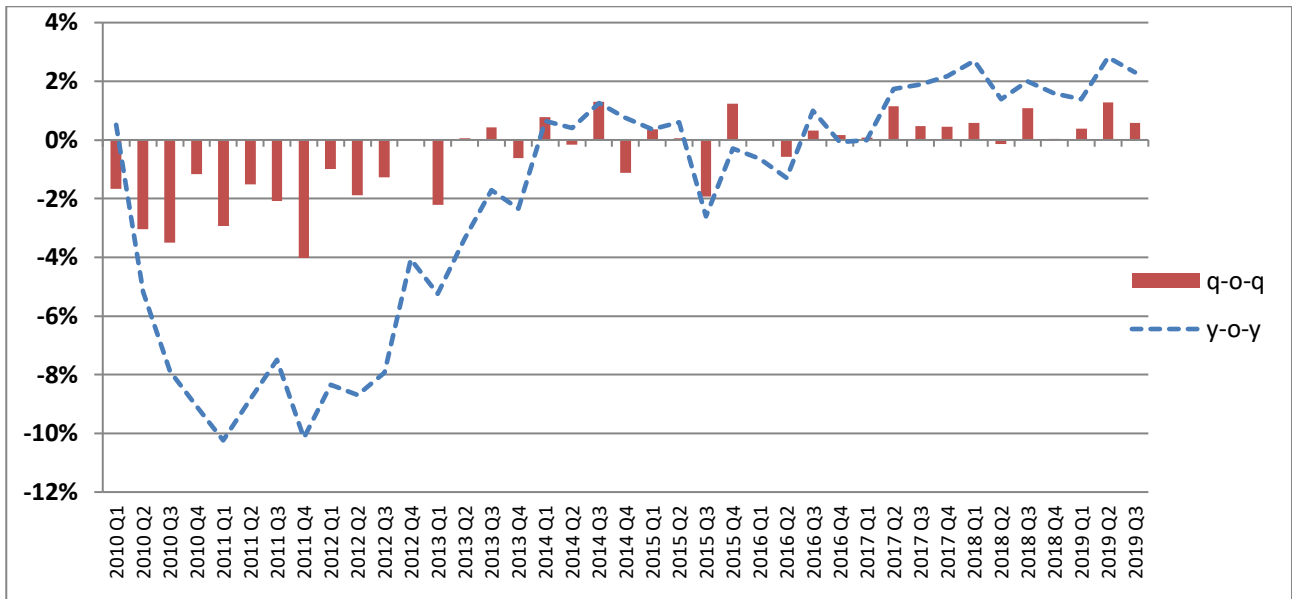
Πληροφορίες για μεθοδολογικά θέματα:

Διεύθυνση Εθνικών Λογαριασμών
Τμήμα Σύνθεσης Εθνικών Λογαριασμών
Αναστασία Κατσικά, Άκης Τσαγκουρνός,
Παναγιώτης Λούτας, Βασίλειος Παπαδημητρίου
Τηλ: 213 135 2082,2569,6071,2566
Fax: 213 135 2552
E-mail:a.katsika@statistics.gr,
t.tsagkournos@statistics.gr,
p.loutas@statistics.gr
v.papadimitriou@statistics.gr

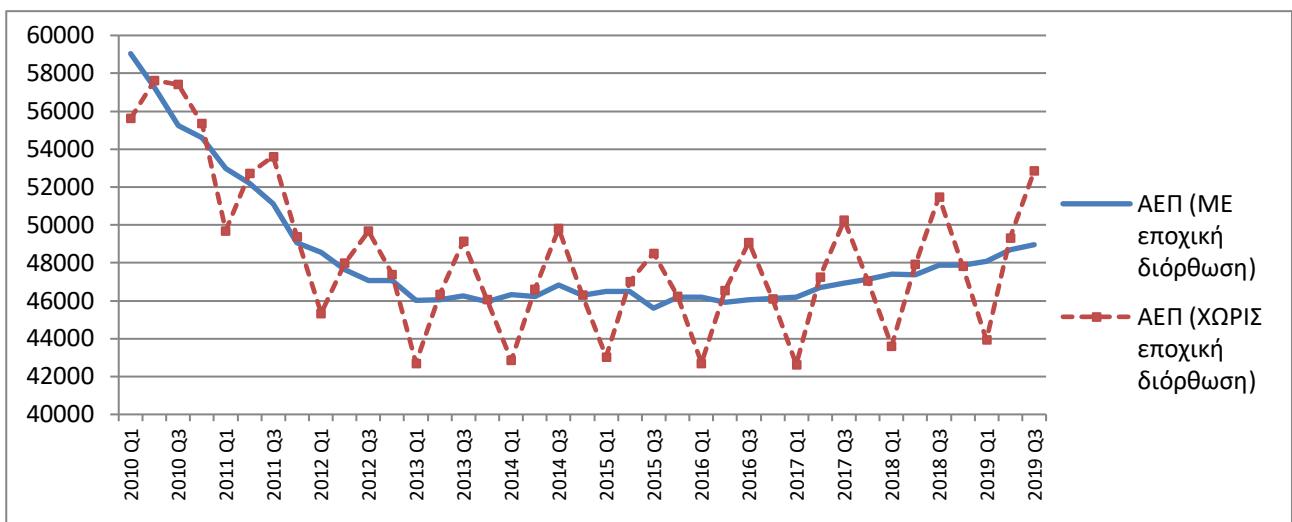
Πληροφορίες για παροχή δεδομένων:

Τηλ: 213 135 2022, 2308, 2310
e-mail: data.dissem@statistics.gr

Διάγραμμα 1: Ακαθάριστο Εγχώριο Προϊόν σε όρους όγκου
Στοιχεία με εποχική και ημερολογιακή διόρθωση (Έτος Αναφοράς: 2010)
Μεταβολές (%) ανά τρίμηνο (q-o-q³) και έτος (γ-o-γ⁴)
2010-2019



Διάγραμμα 2: Ακαθάριστο Εγχώριο Προϊόν (ΑΕΠ) σε όρους όγκου (Έτος Αναφοράς: 2010)
ΜΕ και ΧΩΡΙΣ Εποχική Διόρθωση
2010-2019



³ q-o-q: Ποσοστιαία μεταβολή ως προς το προηγούμενο τρίμηνο.

⁴ γ-o-γ: Ποσοστιαία μεταβολή ως προς αντίστοιχο τρίμηνο του προηγούμενου έτους.

**Πίνακας 1: Ακαθάριστο Εγχώριο Προϊόν (ΑΕΠ) σε εκατ. €
(στοιχεία με εποχική και ημερολογιακή διόρθωση)**

Έτος	Τρίμηνο	Αλυσωτοί δείκτες Όγκου Έτος αναφοράς 2010	q-o-q %	γ-o-γ %	Σε τρέχουσες τιμές	q-o-q %	γ-o-γ %
2010	I	59039	-1,7%	0,5%	58950	-1,8%	0,8%
	II	57250	-3,0%	-5,2%	57349	-2,7%	-4,4%
	III	55241	-3,5%	-7,9%	55581	-3,1%	-6,0%
	IV	54597	-1,2%	-9,1%	54818	-1,4%	-8,7%
2011	I	52994	-2,9%	-10,2%	53370	-2,6%	-9,5%
	II	52189	-1,5%	-8,8%	52525	-1,6%	-8,4%
	III	51107	-2,1%	-7,5%	51398	-2,1%	-7,5%
	IV	49055	-4,0%	-10,2%	49992	-2,7%	-8,8%
2012	I	48568	-1,0%	-8,4%	49150	-1,7%	-7,9%
	II	47651	-1,9%	-8,7%	47978	-2,4%	-8,7%
	III	47049	-1,3%	-7,9%	47327	-1,4%	-7,9%
	IV	47055	0,0%	-4,1%	46915	-0,9%	-6,2%
2013	I	46016	-2,2%	-5,3%	46065	-1,8%	-6,3%
	II	46045	0,1%	-3,4%	45449	-1,3%	-5,3%
	III	46242	0,4%	-1,7%	44922	-1,2%	-5,1%
	IV	45953	-0,6%	-2,3%	44115	-1,8%	-6,0%
2014	I	46309	0,8%	0,6%	44439	0,7%	-3,5%
	II	46230	-0,2%	0,4%	44261	-0,4%	-2,6%
	III	46828	1,3%	1,3%	45186	2,1%	0,6%
	IV	46304	-1,1%	0,8%	44542	-1,4%	1,0%
2015	I	46477	0,4%	0,4%	44355	-0,4%	-0,2%
	II	46507	0,1%	0,6%	44265	-0,2%	0,0%
	III	45605	-1,9%	-2,6%	43910	-0,8%	-2,8%
	IV	46171	1,2%	-0,3%	44442	1,2%	-0,2%
2016	I	46179	0,0%	-0,6%	43896	-1,2%	-1,0%
	II	45909	-0,6%	-1,3%	44125	0,5%	-0,3%
	III	46055	0,3%	1,0%	44150	0,1%	0,5%
	IV	46136	0,2%	-0,1%	44141	0,0%	-0,7%
2017	I	46174	0,1%	0,0%	44421	0,6%	1,2%
	II	46702	1,1%	1,7%	44825	0,9%	1,6%
	III	46926	0,5%	1,9%	45218	0,9%	2,4%
	IV	47136	0,4%	2,2%	45292	0,2%	2,6%
2018	I	47415	0,6%	2,7%	45652	0,8%	2,8%
	II	47353	-0,1%	1,4%	45694	0,1%	1,9%
	III	47869	1,1%	2,0%	46420	1,6%	2,7%
	IV	47886	0,0%	1,6%	46323	-0,2%	2,3%
2019	I	48069	0,4%	1,4%	46577	0,5%	2,0%
	II	48686	1,3%	2,8%	47085	1,1%	3,0%
	III	48967	0,6%	2,3%	46989	-0,2%	1,2%
	IV						

**Πίνακας 2: Ακαθάριστο Εγχώριο Προϊόν (ΑΕΠ) σε εκατ. €
(Στοιχεία χωρίς εποχική διόρθωση)**

Έτος	Τρίμηνο	Αλυσωτοί δείκτες Όγκου Έτος αναφοράς 2010	γ-ο-γ %	Σε τρέχουσες τιμές	γ-ο-γ %
2010	I	55629	0,5%	54253	1,6%
	II	57629	-4,8%	57353	-4,8%
	III	57416	-7,6%	57630	-5,9%
	IV	55357	-9,4%	56796	-9,4%
2011	I	49693	-10,7%	48814	-10,0%
	II	52707	-8,5%	53067	-7,5%
	III	53603	-6,6%	53779	-6,7%
	IV	49386	-10,8%	51369	-9,6%
2012	I	45330	-8,8%	45125	-7,6%
	II	47992	-8,9%	48330	-8,9%
	III	49676	-7,3%	49747	-7,5%
	IV	47396	-4,0%	48002	-6,6%
2013	I	42690	-5,8%	42277	-6,3%
	II	46337	-3,4%	45866	-5,1%
	III	49135	-1,1%	47732	-4,1%
	IV	46062	-2,8%	44779	-6,7%
2014	I	42858	0,4%	40832	-3,4%
	II	46617	0,6%	44595	-2,8%
	III	49808	1,4%	48115	0,8%
	IV	46303	0,5%	45114	0,7%
2015	I	43032	0,4%	40716	-0,3%
	II	47010	0,8%	44697	0,2%
	III	48509	-2,6%	46710	-2,9%
	IV	46223	-0,2%	45135	0,0%
2016	I	42700	-0,8%	40226	-1,2%
	II	46544	-1,0%	44679	0,0%
	III	49091	1,2%	47032	0,7%
	IV	46086	-0,3%	44552	-1,3%
2017	I	42633	-0,2%	40813	1,5%
	II	47263	1,5%	45424	1,7%
	III	50257	2,4%	48497	3,1%
	IV	47044	2,1%	45483	2,1%
2018	I	43605	2,3%	41926	2,7%
	II	47924	1,4%	46287	1,9%
	III	51477	2,4%	50074	3,3%
	IV	47812	1,6%	46427	2,1%
2019	I	43934	0,8%	42561	1,5%
	II	49313	2,9%	47757	3,2%
	III	52844	2,7%	50811	1,5%
	IV				

Πίνακας 3. Ακαθάριστο Εγχώριο Προϊόν (Μη εποχικά διορθωμένα στοιχεία)
(Σε εκατ. € σε τρέχουσες τιμές)

Ακαθάριστο Εγχώριο Προϊόν σε αγοραίες τιμές	2017			2018			2019		
	Q3	Q4	Q1	Q2	Q3	Q4	Q1	Q2	Q3
Προσέγγιση παραγωγής	48497	45483	41926	46287	50074	46427	42561	47757	50811
Ακαθάριστη προστιθέμενη αξία (σε βασικές τιμές)	42495	39378	36452	40583	43525	40228	36874	41758	44164
+ Φόροι επί των προϊόντων	6500	6485	5819	6123	6987	6592	5998	6383	7031
- Επιδότησεις επί των προϊόντων	497	380	346	420	438	394	312	384	385
Προσέγγιση δαπάνης	48497	45483	41926	46287	50074	46427	42561	47757	50811
Τελική καταναλωτική δαπάνη	40443	40982	37992	40596	41006	41382	38141	41964	41392
Νοικοκυριών & ΜΚΙΕΝ	31588	30889	29850	32099	32347	31319	29957	32502	32632
Γενικής Κυβέρνησης	8855	10093	8142	8498	8660	10063	8185	9463	8760
+ Ακαθάριστος σχηματισμός κεφαλαίου	1759	6530	7630	5623	4157	6809	8526	5874	3148
Ακαθάριστος σχηματισμός παγίου κεφαλαίου	6477	7274	4202	5809	5034	5410	4674	5574	5104
Μεταβολή αποθεμάτων	-4718	-744	3428	-186	-876	1399	3852	299	-1956
+ Εξαγωγές αγαθών και υπηρεσιών	19999	13564	12252	16918	22127	15438	12889	17750	23695
- Εισαγωγές αγαθών και υπηρεσιών	13704	15594	15948	16851	17217	17202	16996	17830	17425
Προσέγγιση εισοδήματος	48497	45483	41926	46287	50074	46427	42561	47757	50811
Αμοιβές εξαρτημένης εργασίας	14214	15891	14530	16082	14824	16342	15206	17111	15443
+ Ακαθάριστο λειτουργικό πλεόνασμα / μικτό εισόδημα	27041	21210	21870	24358	27621	22534	21776	24462	27730
+ Φόροι επί της παραγωγής και των εισαγωγών	8460	9498	6511	6923	8760	8652	6636	7295	8706
- Επιδότησεις	1218	1116	985	1076	1131	1102	1057	1110	1068

*Ενδεχόμενες μικρές διαφοροποιήσεις στα αθροίσματα οφείλονται σε στρογγυλοποιήσεις

Πίνακας 4. Ακαθάριστο Εγχώριο Προϊόν (Μη εποχικά διορθωμένα στοιχεία)
(Σε εκατ. €. Αλυσωτοί δείκτες όγκου, έτος αναφοράς 2010)

Ακαθάριστο Εγχώριο Προϊόν σε αγοραίες τιμές	2017			2018			2019		
	Q3	Q4	Q1	Q2	Q3	Q4	Q1	Q2	Q3
Προσέγγιση παραγωγής	50257	47044	43605	47924	51477	47812	43934	49313	52844
Ακαθάριστη προστιθέμενη αξία (σε βασικές τιμές)	44911	41716	38846	42873	45628	42397	38972	43766	46196
+ Φόροι επί των προϊόντων	5781	5694	5109	5472	6242	5784	5290	5927	6942
- Επιδότησεις επί των προϊόντων	411	383	345	388	421	392	347	399	428
Προσέγγιση δαπάνης	50257	47044	43605	47924	51477	47812	43934	49313	52844
Τελική καταναλωτική δαπάνη	42805	43398	40663	42694	42954	43416	40507	43740	43078
Νοικοκυριών & ΜΚΙΕΝ	32728	32175	31233	33005	33284	32328	31068	33199	33453
Γενικής Κυβέρνησης	10015	11268	9360	9595	9567	11112	9374	10501	9522
+ Ακαθάριστος σχηματισμός κεφαλαίου	1834	6402	7021	5480	3724	6622	7738	5640	3430
Ακαθάριστος σχηματισμός παγίου κεφαλαίου	6762	7586	4383	6043	5242	5623	4869	5784	5324
+ Εξαγωγές αγαθών και υπηρεσιών	20374	13293	12093	16398	21542	14915	12608	17216	23214
- Εισαγωγές αγαθών και υπηρεσιών	14587	16201	16305	16824	17013	17309	17107	17479	17252

*Η αλύσωση εφαρμόζεται σε κάθε μέγεθος χωριστά. Ως εκ τούτου οι συνιστώσες στους αλυσωτούς δείκτες όγκου δεν αθροίζουν στο ΑΕΠ

Πίνακας 5. Ακαθάριστο Εγχώριο Προϊόν (Εποχικά διορθωμένα στοιχεία)
(Σε εκατ. € σε τρέχουσες τιμές)

Ακαθάριστο Εγχώριο Προϊόν σε αγοραίες τιμές	2017			2018			2019		
	Q3	Q4	Q1	Q2	Q3	Q4	Q1	Q2	Q3
Προσέγγιση παραγωγής	45218	45292	45652	45694	46420	46323	46577	47085	46989
Ακαθάριστη προστιθέμενη αξία (σε βασικές τιμές)	39512	39455	39691	39849	40269	40360	40366	40916	40791
+ Φόροι επί των προϊόντων	6149	6236	6377	6233	6538	6371	6589	6524	6535
- Επιδότησεις επί των προϊόντων	442	400	415	387	387	408	378	355	337
Προσέγγιση δαπάνης	45218	45292	45652	45694	46420	46323	46577	47085	46989
Τελική καταναλωτική δαπάνη	39948	39883	40077	40127	40424	40413	40630	40946	40917
Νοικοκυριών & ΜΚΙΕΝ	30985	30903	31132	31438	31519	31462	31576	31585	31733
Γενικής Κυβέρνησης	8963	8981	8945	8689	8905	8951	9053	9361	9184
+ Ακαθάριστος σχηματισμός κεφαλαίου	4708	5562	5260	5524	7329	5529	6141	6148	5835
Ακαθάριστος σχηματισμός παγίου κεφαλαίου	6659	6234	4968	5607	5409	4473	5330	5194	5405
Μεταβολή αποθεμάτων	-1950	-672	292	-83	1921	1056	811	954	430
+ Εξαγωγές αγαθών και υπηρεσιών	15093	15488	15916	16623	17017	17054	17200	17567	18042
- Εισαγωγές αγαθών και υπηρεσιών	14531	15641	15600	16579	18351	16673	17393	17574	17806
Προσέγγιση εισοδήματος	45218	45292	45652	45694	46420	46323	46577	47085	46989
Αμοιβές εξαρτημένης εργασίας	14903	15055	15283	15379	15538	15589	16007	16263	16196
+ Ακαθάριστο λειτουργικό πλεόνασμα / μικτό εισόδημα	23588	23433	23516	23760	23993	24479	23759	23946	23912
+ Φόροι επί της παραγωγής και των εισαγωγών	7895	7918	7920	7597	7975	7355	7948	7951	7911
- Επιδότησεις	1167	1115	1067	1041	1087	1100	1137	1075	1030

*Ενδεχόμενες μικρές διαφοροποιήσεις στα αθροίσματα οφείλονται σε στρογγυλοποιήσεις

Πίνακας 6. Ακαθάριστο Εγχώριο Προϊόν (Εποχικά διορθωμένα στοιχεία)
(Σε εκατ. €. Αλυσωτοί δείκτες όγκου, έτος αναφοράς 2010)

Ακαθάριστο Εγχώριο Προϊόν σε αγοραίες τιμές	2017			2018			2019		
	Q3	Q4	Q1	Q2	Q3	Q4	Q1	Q2	Q3
Προσέγγιση παραγωγής	46926	47136	47415	47353	47869	47886	48069	48686	48967
Ακαθάριστη προστιθέμενη αξία (σε βασικές τιμές)	41946	41925	42190	42221	42512	42604	42484	43014	43018
+ Φόροι επί των προϊόντων	5423	5540	5608	5553	5703	5709	5846	6055	6264
- Επιδότησεις επί των προϊόντων	379	378	385	385	387	389	390	393	393
Προσέγγιση δαπάνης	46926	47136	47415	47353	47869	47886	48069	48686	48967
Τελική καταναλωτική δαπάνη	42473	42315	42558	42192	42538	42476	42528	42915	42745
Νοικοκυριών & ΜΚΙΕΝ	32189	32134	32294	32555	32505	32453	32519	32458	32581
Γενικής Κυβέρνησης	10363	10194	9931	9680	9901	10053	9947	10590	9855
+ Ακαθάριστος σχηματισμός κεφαλαίου	4487	5446	5223	5611	6327	5673	5985	5685	6009
Ακαθάριστος σχηματισμός παγίου κεφαλαίου	6742	6925	5089	5969	5220	5099	5502	5607	5326
+ Εξαγωγές αγαθών και υπηρεσιών	15299	15141	15726	16113	16280	16690	16436	17055	17820
- Εισαγωγές αγαθών και υπηρεσιών	15552	16253	15923	16730	17976	16606	17486	17344	17457

*Η αλύσωση εφαρμόζεται σε κάθε μέγεθος χωριστά. Ως εκ τούτου οι συνιστώσες στους αλυσωτούς δείκτες όγκου δεν αθροίζονται στο ΑΕΠ

Πίνακας 7. Ακαθάριστο Εγχώριο Προϊόν (Εποχικά διορθωμένα στοιχεία)

(Αλυσωτοί δείκτες όγκου)

Ποσοστιαία μεταβολή ως προς το αντίστοιχο τρίμηνο του προηγούμενου έτους

Ακαθάριστο Εγχώριο Προϊόν σε αγοραίες τιμές	2017		2018				2019		
	Q3	Q4	Q1	Q2	Q3	Q4	Q1	Q2	Q3
Προσέγγιση παραγωγής	1,9%	2,2%	2,7%	1,4%	2,0%	1,6%	1,4%	2,8%	2,3%
Ακαθάριστη προστιθέμενη αξία (σε βασικές τιμές)	3,0%	2,4%	2,3%	1,9%	1,3%	1,6%	0,7%	1,9%	1,2%
+ Φόροι επί των προϊόντων	-4,3%	-0,3%	3,3%	-0,3%	5,2%	3,1%	4,2%	9,0%	9,8%
- Επιδότησεις επί των προϊόντων	-0,8%	-1,4%	2,3%	1,5%	2,3%	2,9%	1,3%	2,1%	1,5%
Προσέγγιση δαπάνης	1,9%	2,2%	2,7%	1,4%	2,0%	1,6%	1,4%	2,8%	2,3%
Τελική καταναλωτική δαπάνη	0,6%	0,1%	1,0%	-0,4%	0,2%	0,4%	-0,1%	1,7%	0,5%
Νοικοκυριών & ΜΚΙΕΝ	1,3%	-0,1%	0,5%	1,4%	1,0%	1,0%	0,7%	-0,3%	0,2%
Γενικής Κυβέρνησης	0,4%	1,7%	-0,3%	-3,9%	-4,5%	-1,4%	0,2%	9,4%	-0,5%
+ Ακαθάριστος σχηματισμός κεφαλαίου	-6,5%	17,0%	-23,2%	-2,4%	41,0%	4,2%	14,6%	1,3%	-5,0%
Ακαθάριστος σχηματισμός παγίου κεφαλαίου	26,3%	12,7%	-8,9%	18,8%	-22,6%	-26,4%	8,1%	-6,1%	2,0%
+ Εξαγωγές αγαθών και υπηρεσιών	6,7%	5,5%	8,8%	9,3%	6,4%	10,2%	4,5%	5,8%	9,5%
- Εισαγωγές αγαθών και υπηρεσιών	4,8%	3,2%	-7,5%	2,8%	15,6%	2,2%	9,8%	3,7%	-2,9%

Πίνακας 8. Ακαθάριστο Εγχώριο Προϊόν (Εποχικά διορθωμένα στοιχεία)

(Αλυσωτοί δείκτες όγκου)

Ποσοστιαία μεταβολή ως προς το προηγούμενο τρίμηνο

Ακαθάριστο Εγχώριο Προϊόν σε αγοραίες τιμές	2017		2018				2019		
	Q3	Q4	Q1	Q2	Q3	Q4	Q1	Q2	Q3
Προσέγγιση παραγωγής	0,5%	0,4%	0,6%	-0,1%	1,1%	0,0%	0,4%	1,3%	0,6%
Ακαθάριστη προστιθέμενη αξία (σε βασικές τιμές)	1,2%	-0,1%	0,6%	0,1%	0,7%	0,2%	-0,3%	1,2%	0,0%
+ Φόροι επί των προϊόντων	-2,6%	2,2%	1,2%	-1,0%	2,7%	0,1%	2,4%	3,6%	3,4%
- Επιδότησεις επί των προϊόντων	0,0%	0,0%	1,8%	-0,1%	0,8%	0,5%	0,1%	0,6%	0,2%
Προσέγγιση δαπάνης	0,5%	0,4%	0,6%	-0,1%	1,1%	0,0%	0,4%	1,3%	0,6%
Τελική καταναλωτική δαπάνη	0,3%	-0,4%	0,6%	-0,9%	0,8%	-0,1%	0,1%	0,9%	-0,4%
Νοικοκυριών & ΜΚΙΕΝ	0,3%	-0,2%	0,5%	0,8%	-0,2%	-0,2%	0,2%	-0,2%	0,4%
Γενικής Κυβέρνησης	2,8%	-1,6%	-2,6%	-2,5%	2,3%	1,5%	-1,1%	6,5%	-6,9%
+ Ακαθάριστος σχηματισμός κεφαλαίου	-22,0%	21,4%	-4,1%	7,4%	12,8%	-10,3%	5,5%	-5,0%	5,7%
Ακαθάριστος σχηματισμός παγίου κεφαλαίου	34,2%	2,7%	-26,5%	17,3%	-12,5%	-2,3%	7,9%	1,9%	-5,0%
+ Εξαγωγές αγαθών και υπηρεσιών	3,8%	-1,0%	3,9%	2,5%	1,0%	2,5%	-1,5%	3,8%	4,5%
- Εισαγωγές αγαθών και υπηρεσιών	-4,4%	4,5%	-2,0%	5,1%	7,4%	-7,6%	5,3%	-0,8%	0,6%

Πίνακας 9. Ακαθάριστο Εγχώριο Προϊόν (Μη εποχικά διορθωμένα στοιχεία)

(Αλυσωτοί δείκτες όγκου)

Ποσοστιαία μεταβολή ως προς το αντίστοιχο τρίμηνο του προηγούμενου έτους

Ακαθάριστο Εγχώριο Προϊόν σε αγοραίες τιμές	2017			2018			2019		
	Q3	Q4	Q1	Q2	Q3	Q4	Q1	Q2	Q3
Προσέγγιση παραγωγής	2,4%	2,1%	2,3%	1,4%	2,4%	1,6%	0,8%	2,9%	2,7%
Ακαθάριστη προστιθέμενη αξία (σε βασικές τιμές)	3,5%	2,4%	1,8%	2,0%	1,6%	1,6%	0,3%	2,1%	1,2%
+ Φόροι επί των προϊόντων	-4,8%	-0,2%	5,6%	-2,7%	8,0%	1,6%	3,5%	8,3%	11,2%
- Επιδότησεις επί των προϊόντων	-0,2%	-0,6%	2,4%	2,1%	2,4%	2,3%	0,7%	2,8%	1,6%
Προσέγγιση δαπάνης	2,4%	2,1%	2,3%	1,4%	2,4%	1,6%	0,8%	2,9%	2,7%
Τελική καταναλωτική δαπάνη	1,4%	-0,5%	1,1%	-0,3%	0,3%	0,0%	-0,4%	2,4%	0,3%
Νοικοκυριών & ΜΚΙΕΝ	1,6%	-1,1%	1,5%	0,7%	1,7%	0,5%	-0,5%	0,6%	0,5%
Γενικής Κυβέρνησης	0,4%	1,7%	-0,3%	-3,9%	-4,5%	-1,4%	0,1%	9,4%	-0,5%
+ Ακαθάριστος σχηματισμός κεφαλαίου	-15,8%	13,1%	-18,0%	-3,0%	103,0%	3,4%	10,2%	2,9%	-7,9%
Ακαθάριστος σχηματισμός παγίου κεφαλαίου	29,0%	9,9%	-10,5%	20,7%	-22,5%	-25,9%	11,1%	-4,3%	1,6%
+ Εξαγωγές αγαθών και υπηρεσιών	6,6%	6,3%	9,5%	9,0%	5,7%	12,2%	4,3%	5,0%	7,8%
- Εισαγωγές αγαθών και υπηρεσιών	-0,3%	3,2%	-7,4%	2,8%	16,6%	6,8%	4,9%	3,9%	1,4%

ΕΠΕΞΗΓΗΜΑΤΙΚΕΣ ΣΗΜΕΙΩΣΕΙΣ

Γενικά	Οι τριμηνιαίοι εθνικοί λογαριασμοί αποτελούν ένα ενοποιημένο σύστημα μακροοικονομικών δεικτών οι οποίοι παρέχουν μια συνολική εικόνα της οικονομικής κατάστασης και χρησιμοποιούνται σε μεγάλο βαθμό για σκοπούς οικονομικής ανάλυσης, προβλέψεων, λήψης αποφάσεων και χάραξης πολιτικής. Οι κυριότερες οικονομικές μεταβλητές είναι οι εξής: Ακαθάριστο Εγχώριο Προϊόν, Ακαθάριστη Προστιθέμενη Αξία, Τελική καταναλωτική δαπάνη, Ακαθάριστος σχηματισμός παγίου κεφαλαίου, Εισαγωγές και Εξαγωγές αγαθών και υπηρεσιών, Αμοιβές εξαρτημένης εργασίας, Απασχόληση.
Νομικό πλαίσιο	Οι τριμηνιαίοι εθνικοί λογαριασμοί καταρτίζονται σύμφωνα με το Ευρωπαϊκό Σύστημα Λογαριασμών -ESA 2010 (Κανονισμός του Συμβουλίου 549/2013 της 21ης Μαΐου 2013).
Περίοδος Αναφοράς	Η λογιστική περίοδος είναι το τρίμηνο.
Γεωγραφική κάλυψη	Το σύνολο της ελληνικής επικράτειας.
Μονάδα μέτρησης	Τα οικονομικά μεγέθη δημοσιεύονται σε εκατομμύρια ευρώ. Οι μεταβλητές υπολογίζονται σε τρέχουσες τιμές, σε τιμές προηγούμενου έτους και σε τιμές ενός σταθερού έτους αναφοράς (αλυσωτοί δείκτες όγκου – έτος αναφοράς 2010).
Αναθεώρηση	<p>Η πολιτική αναθεώρησης των στοιχείων των Τριμηνιαίων Εθνικών Λογαριασμών, έχει ως εξής:</p> <p>60 ημερολογιακές ημέρες μετά τη λήξη του τριμήνου αναφοράς γίνεται η εκτίμηση για το τρίμηνο αναφοράς καθώς και τυχόν αναθεωρήσεις προηγούμενων τριμήνων του τρέχοντος έτους.</p> <p>Επίσης όταν αναθεωρούνται τα στοιχεία των ετήσιων εθνικών λογαριασμών αναθεωρούνται αντίστοιχα και τα τριμηνιαία στοιχεία ώστε να εξασφαλίζεται η συνέπεια μεταξύ τους.</p>
Στατιστική Ταξινόμηση	Το πρότυπο που ακολουθείται είναι το Ευρωπαϊκό Σύστημα Λογαριασμών (ESA 2010). Η ταξινόμηση γίνεται κατά οικονομική δραστηριότητα και κατά μη-χρηματοοικονομικό περιουσιακό στοιχείο. Για την ταξινόμηση των οικονομικών δραστηριοτήτων εφαρμόζεται η ευρωπαϊκή ταξινόμηση NACE Rev. 2.
Προσαρμογές	Οι τριμηνιαίοι εθνικοί λογαριασμοί καταρτίζονται με και χωρίς εποχική και ημερολογιακή διόρθωση. Χρησιμοποιείται το λογισμικό JDEMETRA+ με προσαρμογές στο ελληνικό ημερολόγιο. Η εποχική και ημερολογιακή διόρθωση πραγματοποιείται με την εφαρμογή της μεθόδου TRAMO/SEATS.
Δημοσίευση στοιχείων	Τα στοιχεία των τριμηνιαίων εθνικών λογαριασμών δημοσιεύονται σε περίπου 60 ημέρες από το τρίμηνο αναφοράς (προσωρινά στοιχεία). Η δημοσίευση αφορά το ΑΕΠ και τις συνιστώσες.

Παραπομπές Περισσότερες πληροφορίες σχετικά με τη μεθοδολογία κατάρτισης και υπολογισμού των τριμηνιαίων εθνικών λογαριασμών καθώς και αναλυτικοί πίνακες διατίθενται στην ιστοσελίδα της ΕΛΣΤΑΤ.
[http://www.statistics.gr/el/statistics/-/publication/SEL84/-](http://www.statistics.gr/el/statistics/-/publication/SEL84/)